

Instruções de uso

- 1 Colocar a mangueira de entrada dentro do reservatório de diesel.
- 2 Conectar os cabos de força na rede elétrica.
- 3 Ligar o interruptor(liga/desliga) na tampa da bomba

Precauções de uso

- Motor não é a prova de explosão, não utilizar próximo de gases inflamáveis.
- Regime de trabalho: 90 minutos / 15 minutos descanso
- Não trabalhar a seco
- Altura/elevação máxima: 3 metros
- Profundidade de sucção: 2 metros
- Não utilizar a bomba sem o filtro de entrada.
- Verifique sempre as conexões para evitar vazamentos e entrada de ar o que pode prejudicar o bom funcionamento da bomba.
- Aplicação: óleo diesel
- **NUNCA** deixar a bomba funcionando por mais de 15 segundos com o gatilho travado.

Guia de manutenção

Problema	Causa	Solução
Bomba funciona mas não sai líquido	Ar na tubulação	Reaperte as conexões
	Filtro de entrada sujo	Limpar o filtro
	Motor gira lentamente	Conferir a tensão e a corrente elétrica
A vazão está baixa	Filtro de entrada sujo	Limpar o filtro
	Mangueira muito longa	Comprimento máximo de 3 metros
	Motor gira lentamente	Conferir a tensão e a corrente elétrica
Queima constante do fusível	Filtro de entrada sujo	Limpar o filtro
	Esforço do motor devido ao comprimento excessivo da mangueira	Comprimento máximo de 3 metros

Termo de garantia

1. CONDIÇÕES GERAIS DE GARANTIA

- As peças que apresentarem problema no período de garantia serão analisadas por técnicos autorizados. constatado defeito de fabricação e condições normais de uso será feita a substituição.
- Os serviços só podem ser realizados nas assistências técnicas autorizadas, na fábrica ou revendas autorizadas.

2. PRAZO DE GARANTIA

- O prazo de garantia é de 12 meses.

3. LIMITAÇÕES DA GARANTIA

- Mau uso e em desacordo com o manual de operação.
- Danos causados por agentes naturais.
- Danos causados por acidentes.
- Danos decorrentes do transporte ou embalagem inadequada, utilizados pelo cliente.
- Desgaste natural das peças.

4. INSTRUÇÕES DE ENVIO

- Os produtos devem ser encaminhados com um documento que descreva o problema juntamente com a nota fiscal.

Bombas Yamaguti Ltda
Rodovia Altino Arantes, km 102 - CEP: 14649-899
Morro Agudo - São Paulo - Brasil
Tel:(16) 3851-2187 - WhatsApp: (16) 99176-4133
E-mail: contato@yamaguchi.com.br Site: www.yamaguchi.com.br



Manual de instruções

Modelo: 312

Informações do produto



Descrição:

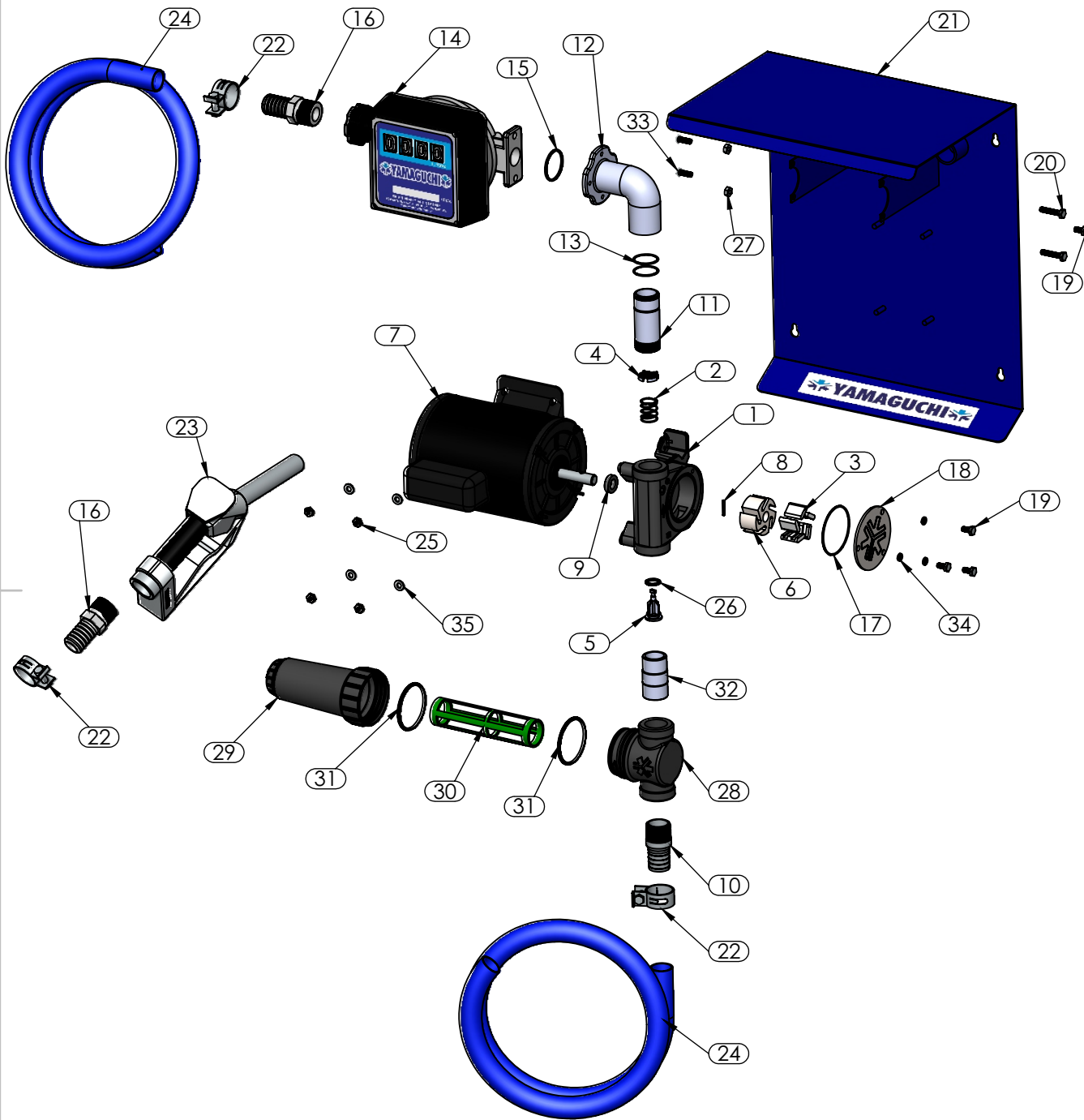
- Bomba elétrica de palheta para transferência de óleo diesel
- Funciona com corrente alternada de 110 ou 220 volts (Conforme modelo requisitado)
- Fusível de vidro 3AG 110v 15a / 220v 10a
- Auto escorvante
- Chave liga/desliga
- Acompanha mangueira de 3 m na saída e 2 m na sucção
- Com exclusivo sistema enrolador de mangueira
- Válvula by pass
- Filtro para retenção de impurezas
- Comando de diesel e sistema elétrico

Informações técnicas:

- Motor 1/2 hp 3500 RPM
- Vazão: 60L/min
- Dimensões do produto: 320 mm (A) x 500 mm (C) x 400 mm (L)
- Peso líquido: 24.23 kg

Opcional:

- Medidor de litros



ITEM	CÓDIGO	PEÇAS BBA 312 - V2	QTD.
1	Y001.5056	BBA PALHETA UNIVERSAL 311/312	1
2	Y001.5236	MOLA DA VÁLVULA BYPASS	1
3	Y001.5238	PALHETA 6mm	5
4	Y001.5117	TRAVA DA VÁLVULA	1
5	Y001.5118	VÁLVULA BYPASS	1
6	Y001.5120	ROTOR CANAL 6mm	1
7	Y001.0370	MOTOR 1/2 CV WEG 110/220V	1
8	Y001.2262	PINO ELÁSTICO	1
9	Y001.0494	RETENTOR	1
10	Y001.0688	BICO DE ENTRADA E SAIDA BBA306	1
11	Y001.3934	BICO ENTRADA MEDIDOR O-RING	1
12	Y001.3844	CONEXÃO 90° PARA MEDIDOR 311	1
13	Y001.1447	ANEL O-RING 7642	2
14	Y001.0359	MEDIDOR DE LITROS	1
15	Y001.0081	ANEL O-RING DA CONEXÃO 90°	1
16	Y001.0255	ESPIGÃO 1"	2
17	Y001.2037	ANEL O-RING	1
18	Y001.5121	TAMPA DO ROTOR	1
19	Y001.0394	PARAFUSO 1/4 x 1/2	4
20	Y001.0393	PARAFUSO 1/4 x 1 1/4	2
21	Y001.3719	SUPORTE	1
22	Y001.0006	ABRAÇADEIRA 29-32	3
23	C101.0016	COMANDO DIESEL 1S/V C/TRAV	1
24	Y001.0350	MAGUEIRA ESPIRAL DE 1"	2
25	Y001.3718	PORCA TRAVA 1/4 NYLON	4
26	Y001.5132	ANEL DA VÁLVULA BYPASS (2207)	1
27	Y001.3718	PORCA TRAVA	2
28	Y001.4547	CABEÇOTE DO FILTRO	1
29	Y001.4547	COPO DO FILTRO	1
30	Y001.4067	FILTRO MALHA 50	1
31	Y001.0084	ANEL O-RING DO FILTRO	2
32	Y001.4228	NIPLÉ 1"	1
33	Y001.0397	PARAFUSO 1/4 x 3/4	2
34	Y001.0104	ARRUELA DE PRESSÃO 1/4	3
35	Y001.0095	ARRUELA 1/4	4