

Instruções de uso

- 1 Colocar a mangueira de entrada dentro do reservatório de diesel.
- 2 Conectar os cabos (polo positivo e negativo) na fonte de energia.
- 3 Ligar o interruptor(liga/desliga) localizado na fiação elétrica.

Precauções de uso

- Motor não é a prova de explosão, não utilizar próximo de gases inflamáveis.
- Regime de trabalho: 45 minutos / 15 minutos descanso
- Não trabalhar a seco
- Altura/elevação máxima: 3 metros
- Profundidade de sucção: 2 metros
- Não utilizar a bomba sem o filtro de entrada.
- Verifique sempre as conexões para evitar vazamentos e entrada de ar o que pode prejudicar o bom funcionamento da bomba.
- Aplicação: óleo diesel

Guia de manutenção

Problema	Causa	Solução
Bomba funciona mas não sai líquido	Ar na tubulação	Reaperte as conexões
	Filtro de entrada sujo (item 28)	Limpar o filtro
	Motor gira lentamente (item 12)	Conferir a tensão e a corrente elétrica
A vazão está baixa	Filtro de entrada sujo (item 28)	Limpar o filtro
	Mangueira muito longa	Comprimento máximo de 3 metros
	Motor gira lentamente (item 12)	Conferir a tensão e a corrente elétrica
Queima constante do fusível	Filtro de entrada sujo (item 28)	Limpar o filtro
	Esforço do motor devido ao comprimento excessivo da mangueira	Comprimento máximo de 3 metros

Termo de garantia

1. CONDIÇÕES GERAIS DE GARANTIA

- As peças que apresentarem problema no período de garantia serão analisadas por técnicos autorizados. constatado defeito de fabricação e condições normais de uso será feita a substituição.
- Os serviços só podem ser realizados nas assistências técnicas autorizadas, na fábrica ou revendas autorizadas.

2. PRAZO DE GARANTIA

- O prazo de garantia é de 12 meses.

3. LIMITAÇÕES DA GARANTIA

- Mau uso e em desacordo com o manual de operação.
- Danos causados por agentes naturais.
- Danos causados por acidentes.
- Danos decorrentes do transporte ou embalagem inadequada, utilizados pelo cliente.
- Desgaste natural das peças.

4. INSTRUÇÕES DE ENVIO

- Os produtos devem ser encaminhados com um documento que descreva o problema juntamente com a nota fiscal.

Bombas Yamaguti Ltda
Rodovia Altino Arantes, km 102 - CEP: 14649-899
Morro Agudo - São Paulo - Brasil
Tel:(16) 3851-2187 - WhatsApp: (16) 99176-4133
E-mail: contato@yamaguchi.com.br Site: www.yamaguchi.com.br



Manual de instruções

Modelo: 309

Informações do produto

Proibido o uso com comando de abastecimento

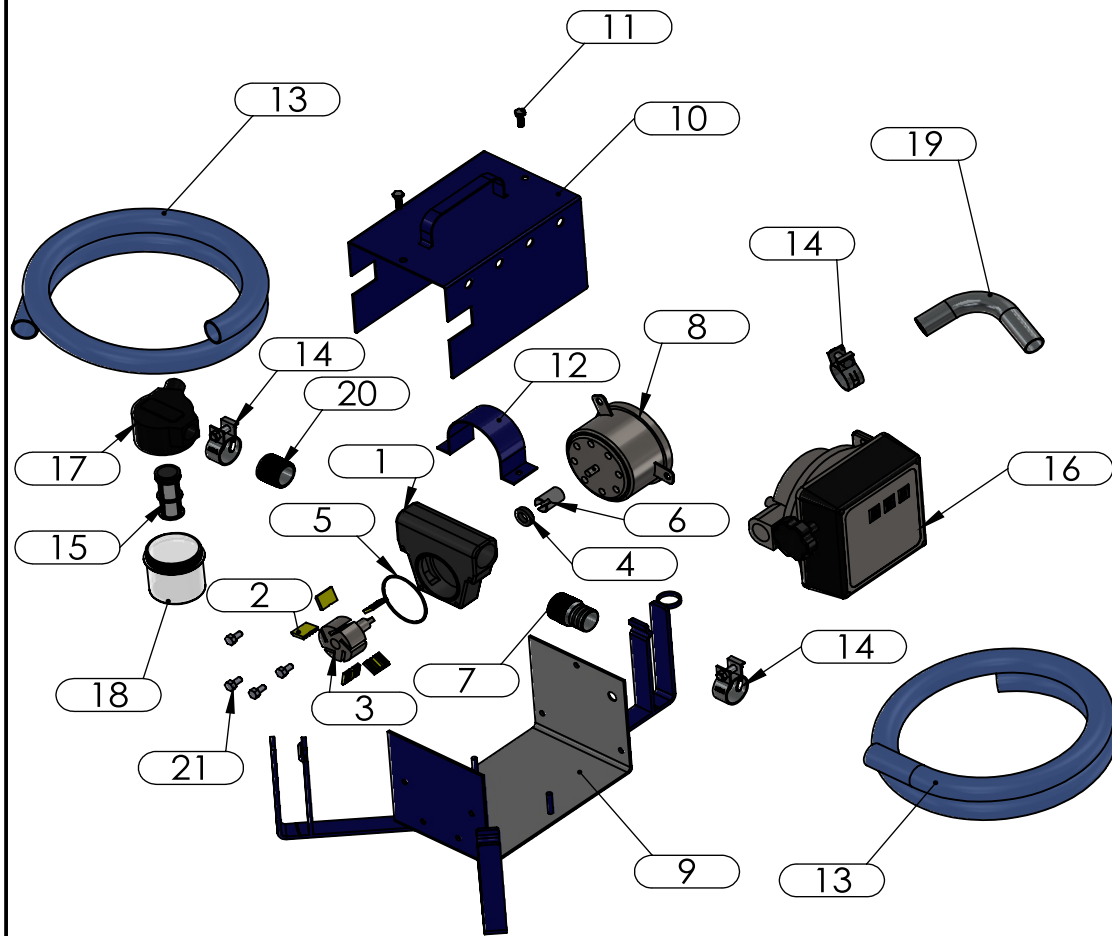


Descrição:

- Bomba elétrica de palheta para transferência de óleo diesel
- Funciona em bateria de 12 volts
- Fusível de lâmina 40a
- Auto-escorvante
- Chave liga/desliga
- Acompanha mangueira de 3 m na saída e de 2 m na sucção
- Exclusivo sistema de enrolador de mangueira
- Com filtro para reter impurezas
- Bico de saída
- Medidor de litros

Informações técnicas:

- Vazão: 40 L/min
- Dimensões do produto: 190 mm (A) x 450 mm (C)
- Peso líquido: 13,75kg



ITEM	CÓDIGO	PEÇA 309 PL	QTD.
1	Y001.2140	CARCAÇA BBA 311	1
2	Y001.3740	PALHETA POLECETAL	5
3	Y001.3930	ROTOR	1
4	Y001.0494	RETENTOR	1
5	Y001.0079	ANEL VEDACAO PALHETA	1
6	Y001.0011	ACOPLADOR	1
7	Y001.3934	BICO DE ENTRADA E SAIDA	1
8	Y001.0373	MOTOR 12V	1
9	Y001.0589	BASE	1
10	Y001.0597	VIGA TAMPA CH4	1
11	Y001.0398	PARAFUSO 1/4 x 1/2	2
12	Y001.2478	CINTA MOTOR	1
13	Y001.0350	MAGUEIRA ESPIRAL DE 1"	2
14	Y001.0006	ABRAÇADEIRA 29-32	3
15	Y001.0298	FILTRO	1
16	Y001.0358	MEDIDOR DE LITROS	1
17	Y001.2535	PORTA FILTRO	1
18	Y001.0208	COPO DO FILTRO	1
19	Y001.0677	BICO SAÍDA	1
20	Y001.0688	BICO DE ENTRADA FILTRO	1
21	Y001.0397	PARAFUSO 1/4 x 3/4	4