

Instruções de uso

- 1 Colocar a mangueira de entrada dentro do reservatório de diesel.
- 2 Conectar os cabos (polo positivo e negativo) na fonte de energia.
- 3 Ligar o interruptor(liga/desliga) localizado na fiação elétrica.

Precauções de uso

- Motor não é a prova de explosão, não utilizar próximo de gases inflamáveis.
- Regime de trabalho: 45 minutos / 15 minutos descanso
- Não trabalhar a seco
- Altura/elevação máxima: 3 metros
- Profundidade de sucção: 2 metros
- Não utilizar a bomba sem o filtro de entrada.
- Verifique sempre as conexões para evitar vazamentos e entrada de ar o que pode prejudicar o bom funcionamento da bomba.
- Aplicação: óleo diesel
- **NUNCA deixar a bomba funcionando por mais de 2 minutos com o gatilho fechado.**

Guia de manutenção

Problema	Causa	Solução
Bomba funciona mas não sai líquido	Ar na tubulação	Reaperte as conexões
	Filtro de entrada sujo (item 31)	Limpar o filtro
	Motor gira lentamente (item 12)	Conferir a tensão e a corrente elétrica
A vazão está baixa	Filtro de entrada sujo (item 31)	Limpar o filtro
	Mangueira muito longa	Comprimento máximo de 3 metros
	Motor gira lentamente	Conferir a tensão e a corrente elétrica
Queima constante do fusível	Filtro de entrada sujo (item 31)	Limpar o filtro
	Esforço do motor devido ao comprimento excessivo da mangueira	Comprimento máximo de 3 metros

Termo de garantia

1. CONDIÇÕES GERAIS DE GARANTIA

- As peças que apresentarem problema no período de garantia serão analisadas por técnicos autorizados. constatado defeito de fabricação e condições normais de uso será feita a substituição.
- Os serviços só podem ser realizados nas assistências técnicas autorizadas, na fábrica ou revendas autorizadas.

2. PRAZO DE GARANTIA

- O prazo de garantia é de 12 meses.

3. LIMITAÇÕES DA GARANTIA

- Mau uso e em desacordo com o manual de operação.
- Danos causados por agentes naturais.
- Danos causados por acidentes.
- Danos decorrentes do transporte ou embalagem inadequada, utilizados pelo cliente.
- Desgaste natural das peças.

4. INSTRUÇÕES DE ENVIO

- Os produtos devem ser encaminhados com um documento que descreva o problema juntamente com a nota fiscal.

Bombas Yamaguchi Ltda
Rodovia Altino Arantes, km 102 - CEP: 14649-899
Morro Agudo - São Paulo - Brasil
Tel:(16) 3851-2187 - WhatsApp: (16) 99176-4133
E-mail: contato@yamaguchi.com.br Site: www.yamaguchi.com.br



Manual de instruções

Modelo: 306

Informações do produto



Descrição:

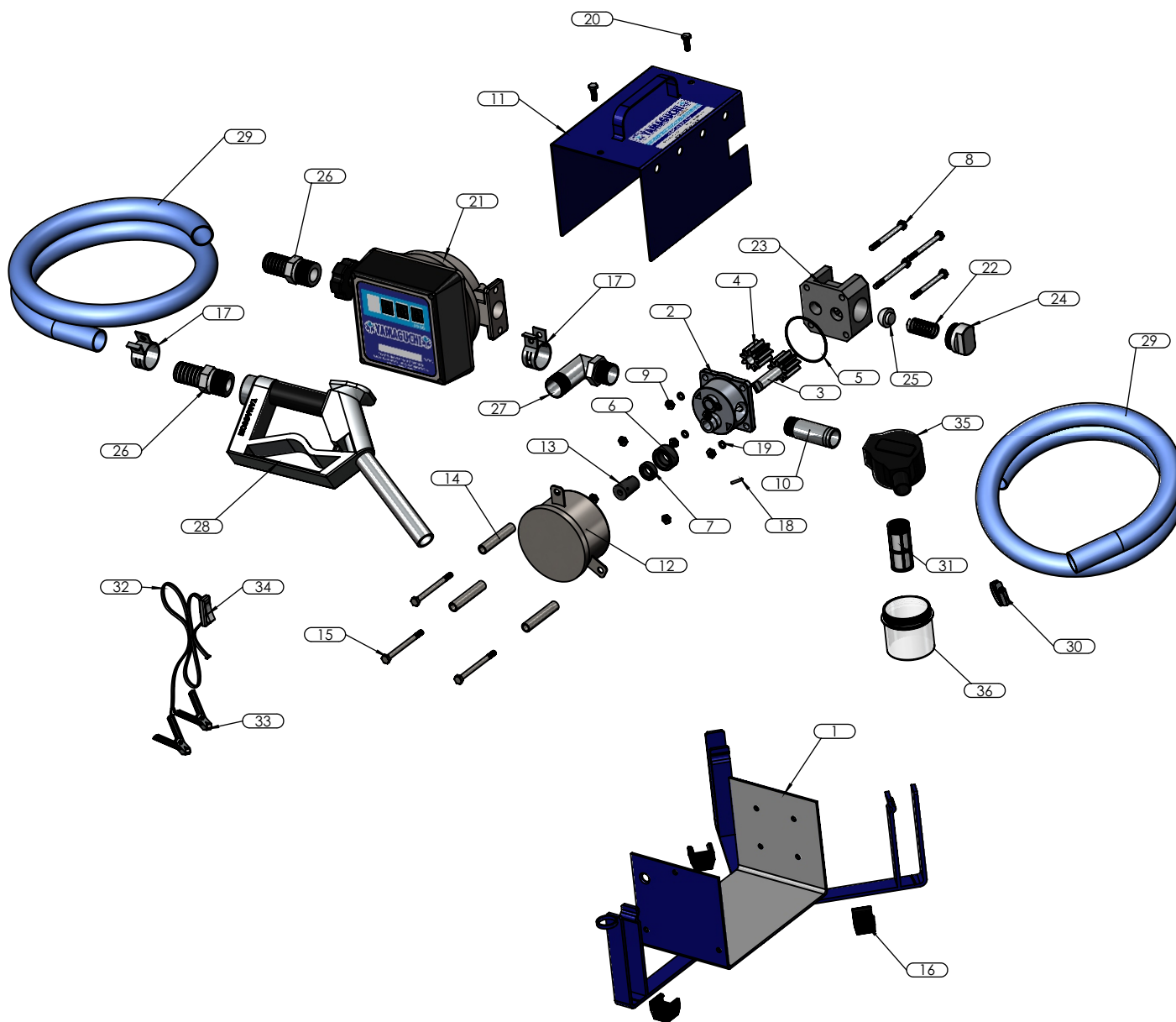
- Bomba elétrica de engrenagem para transferência de óleo diesel
- Funciona com bateria de 12 volts
- Fusível de lâmina 40a
- Auto escorvante
- Chave liga/desliga
- Acompanha mangueira de 3 m de 1" na saída e 2 m na sucção
- Com exclusivo sistema enrolador de mangueira
- Válvula by pass
- Filtro para retenção de impurezas
- Comando de diesel e sistema elétrico

Informações técnicas:

- Vazão: 43 L/min (sem medidor) - 40 L/min (com medidor)
- Dimensões do produto: 190 mm (A) x 510 mm (L)
- Peso líquido: 10,7 kg (sem medidor) - 13,1 kg (com medidor)

Opcional:

- Medidor de litros



ITEM	CODIGO	PEÇAS 306 / 306ML	QUANTIDADE
1	Y001.0591	BASE	1
2	Y001.0115	BOMBA DE ÓLEO	1
3	Y001.0115	EIXO	1
4	Y001.0115	ENGRENAGEM	2
5	Y001.0079	O-RING 2037	1
6	Y001.0465	PORTA RETENTOR	1
7	Y001.0494	RETENTOR 731	1
8	Y001.0396	PARAFUSO 1/4 x 2 3/4	4
9	Y001.0447	PORCA 1/4 (CHAVE 7/16)	9
10	Y001.0688	BICO DE ENTRADA E SAÍDA	1
11	Y001.0599	TAMPA	1
12	Y001.0373	MOTOR 12V	1
13	Y001.1941	ACOPLADOR DO MOTOR	1
14	Y001.2480	TUBO DE FIX.	3
15	Y001.0392	PARAFUSO 1/4 x 1 1/2	3
16	Y001.0413	PÉ DA BASE	3
17	Y001.0006	ABRAÇADEIRA REFORÇADA 29-32	2
18	Y001.0435	PINO ELÁSTICO 3 x 36	1
19	Y001.0104	ARRUELA DE PRESSÃO 1/4	4
20	Y001.0398	PARAFUSO 1/4 x 1/2	2
21	Y001.0358	MEDIDOR DE LITROS 3 DIST (MOD 306ML)	1
22	Y001.0367	MOLA	1
23	Y001.0496	RETORNO	1
24	Y001.0648	TAMPA	1
25	Y001.0581	VÁLVULA DO RETORNO	1
26	Y001.0255	ESPIGÃO 1"	2
27	-----	ESPIGÃO 1" 90°	1
28	C101.0002	COMANDO DIESEL 1 S/V	1
29	Y001.0350	MAGUEIRA ESPIRAL DE 1"	2
30	Y001.0003	ABRAÇADEIRA 25-38	1
31	Y001.0296	FILTRO	1
32	Y001.0671	KIT FIO 2 x 2.5mm	1
33	Y001.0317	GARRA P/ BATERIA PRET.	2
34	Y001.0196	CHAVE LIGA/DESLIGA	1
35	Y001.2535	PORTA FILTRO	1
36	Y001.0208	COPO DO FILTRO	1