

Instruções de uso

- 1 Coloque a mangueira de entrada dentro do reservatório de diesel.
- 2 Conecte o cabo positivo no polo positivo da fonte de energia e o negativo no polo negativo.
- 3 Ligue o interruptor (liga/desliga) localizado na fiação elétrica.

Precauções de uso

- Motor não é a prova de explosão, não utilizar próximo de gases inflamáveis.
- Regime de trabalho: 45 minutos / 15 minutos descanso
- Não trabalhar a seco
- Altura/elevação máxima: 3 metros
- Profundidade de sucção: 2 metros
- Não utilizar a bomba sem o filtro de entrada.
- Verifique sempre as conexões para evitar vazamentos e entrada de ar o que pode prejudicar o bom funcionamento da bomba.
- Aplicação: **óleo diesel**

Guia de manutenção

Problema	Causa	Solução
Bomba funciona mas não sai líquido	Ar na tubulação	Reaperte as conexões
	Filtro de entrada sujo (item 16)	Limpar o filtro
	Motor gira lentamente (item 20)	Conferir a tensão e a corrente elétrica
A vazão está baixa	Filtro de entrada sujo (item 16)	Limpar o filtro
	Mangueira muito longa	Comprimento máximo de 3 metros
	Motor gira lentamente (item 20)	Conferir a tensão e a corrente elétrica
Queima constante do fusível	Filtro de entrada sujo (item 16)	Limpar o filtro
	Esforço do motor devido ao comprimento excessivo da mangueira	Comprimento máximo de 3 metros

Termos de garantia

1. CONDIÇÕES GERAIS DE GARANTIA

- As peças que apresentarem problema no período de garantia serão analisadas por técnicos autorizados. Constatado defeito de fabricação e condições normais de uso será feita a substituição.
- Os serviços só podem ser realizados nas assistências técnicas autorizadas, na fábrica ou revendas autorizadas.

2. PRAZO DE GARANTIA

- O prazo de garantia é de 12 meses.

3. LIMITAÇÕES DA GARANTIA

- Mau uso e em desacordo com o manual de operação.
- Danos causados por agentes naturais.
- Danos causados por acidentes.
- Danos decorrentes do transporte ou embalagem inadequada, utilizados pelo cliente.
- Desgaste natural das peças.

4. INSTRUÇÕES DE ENVIO

- Os produtos devem ser encaminhados com um documento que descreva o problema juntamente com a nota fiscal.

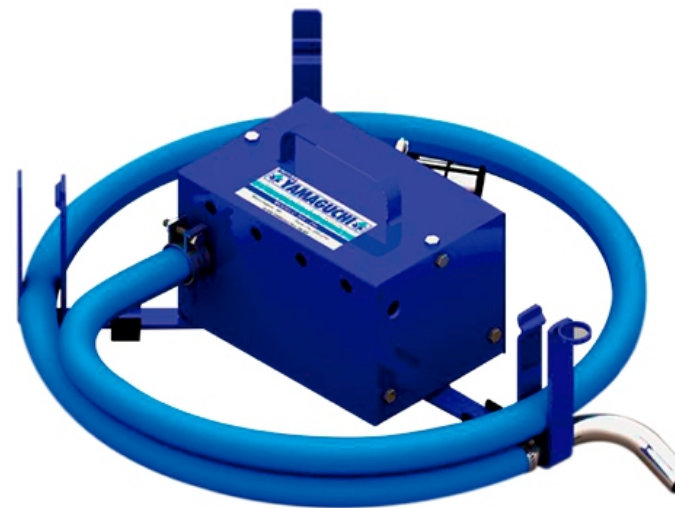
Bombas Yamaguti Ltda
Rodovia Altino Arantes, km 102 - CEP: 14649-899
Morro Agudo - São Paulo - Brasil
Tel:(16) 3851-2187 - WhatsApp: (16) 99176-4133
E-mail: contato@yamaguchi.com.br Site: www.yamaguchi.com.br



Manual de instruções

Modelo: 304

Informações do produto

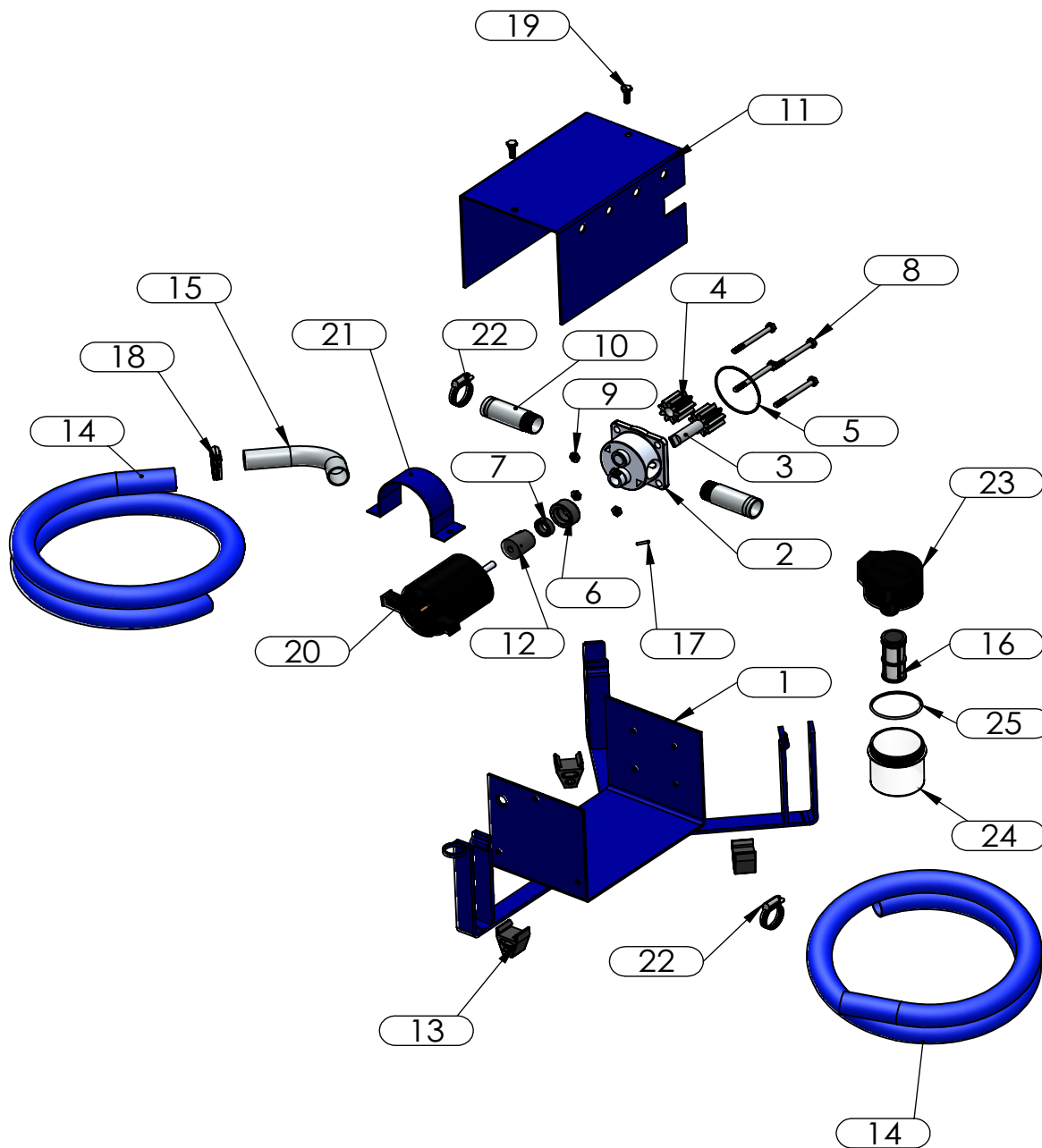


Descrição:

- Bomba elétrica para transferência de **óleo diesel**
- Funciona em bateria de 12 volts ou 24 volts (De acordo com o modelo requisitado)
- Fusível de lâmina 15a
- Auto-escorvante
- Chave liga/desliga
- Acompanha mangueira de 3 m na saída e de 2 m na sucção
- Exclusivo enrolador de mangueira
- Com filtro para reter impurezas
- Bico de saída

Informações técnicas:

- Vazão: 25 L/min
- Dimensões do produto: 170 mm (A) x 450 mm (L)
- Peso líquido: 7,15 kg



ITEM	CÓDIGO	PEÇAS BOMBA 304	QTD
1	Y001.0593	BASE	1
2	Y001.0114	BOMBA DE ÓLEO	1
3	Y001.0114	EIXO	1
4	Y001.0114	ENGRENAGEM	2
5	Y001.0079	O-RING 2037	1
6	Y001.0465	PORTA RETENTOR	1
7	Y001.0494	RETENTOR	1
8	Y001.0397	PARAFUSO 1/4 x 3/4 SX	4
9	Y001.3718	PORCA 1/4 TRAV.NY.BAIXA	6
10	Y001.0687	BICO DE ENTRADA E SAÍDA	2
11	Y001.0973	VIGA TAMPA CH 14	1
12	Y001.0011	ACOPLADOR EIXO DO MOTOR	1
13	Y001.0413	PÉ DA BASE	3
14	Y001.0351	MANGUEIRA DE 3/4"	2
15	Y001.0668	BICO SAÍDA	1
16	Y001.0298	FILTRO	1
17	Y001.3593	PINO ELÁSTICO 3 x 30mm	1
18	Y001.0002	ABRAÇADEIRA 19-27	1
19	Y001.0398	PARAFUSO 1/4 x 1/2	2
20	Y001.0686	MOTOR 12V	1
21	Y001.1555	CINTA DO MOTOR	1
22	Y001.2050	ABRAÇADEIRA 20-25	2
23	Y001.2534	PORTA FILTRO	1
24	Y001.0208	COPO DO FILTRO	1
25	Y001.0084	ANEL O RING 2141 KIT FILTRO	1