

Informações do produto



Descrição:

- Bomba pneumática para graxa
- Acompanha mangueira para graxa de 6 m

Informações técnicas:

- Adaptável para balde de 20 kg ou com reservatório de 20 kg (Conforme modelo requisitado)
- Vazão: 500 g/min á 6bar/87psi
- Rateio: 50:1
- Pressão de trabalho recomendada: 5bar/72psi
- Pressão máx. de ar: 8bar/116psi
- Pressão mín. de ar: 3bar/43psi
- Pressão máxima da graxa na saída: 400bar/5800psi
- Consumo de ar a 8 bar: 400 l/min
- Medida da rosca da entrada de ar: 1/4 NPT
- Medida da rosca da saída de graxa: 1/2 27 fios
- Mangueira recomendada da entrada de ar: 1/4 pt 500
- Mangueira recomendada para graxa:R2AT 1/4 X 6 metros FF 1/2 27 fios x FGRB5P Bol 1/4
- Dimensões do produto: 820 mm (A) x 420 mm (L) x 400 mm (C)
- Peso líquido: 7,0 kg
- Peso bruto: 10,1 kg

Precauções de uso

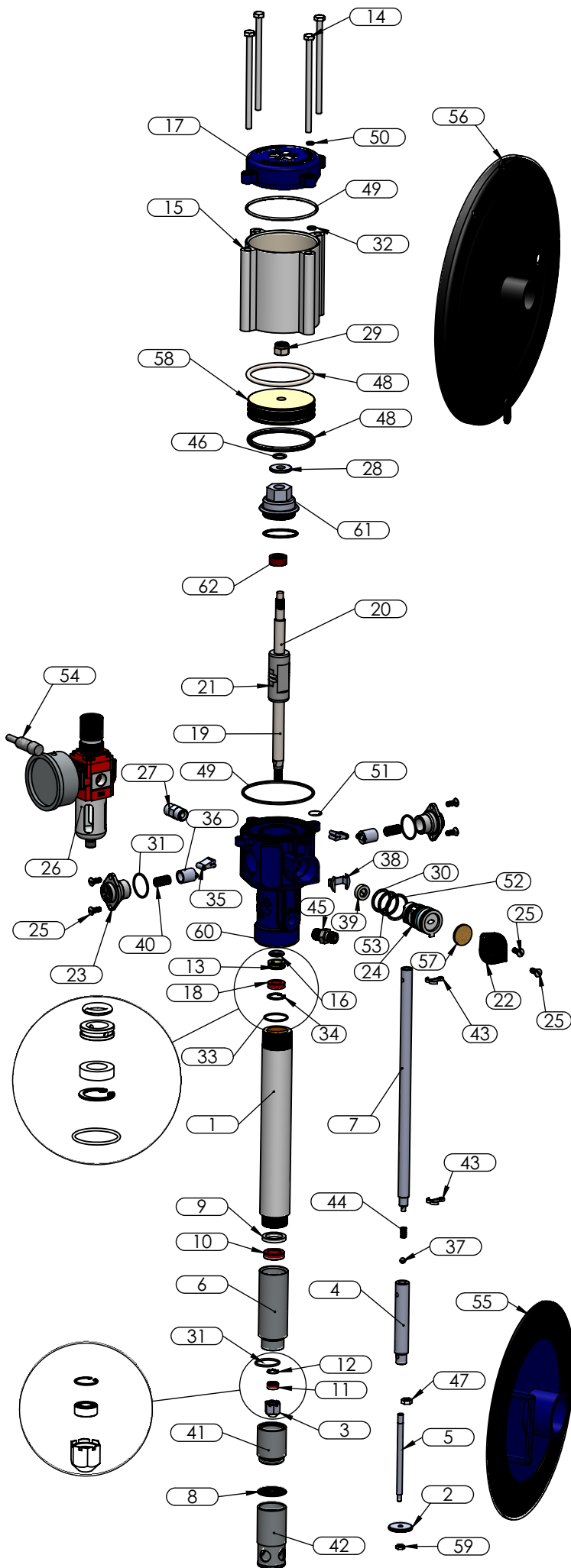
- Leia atentamente as informações contidas neste manual para uma operação segura. **O não cumprimento destas normas podem ocasionar danos ao equipamento, lesões corporais ou até a morte.**
- Utilizar somente graxa limpa e de boa qualidade com consistência do grau NLGI 0 a NLGI 3
- Utilizar EPI (equipamento de proteção individual) quando operar a bomba.
- Após o uso desconectar a mangueira de ar ou fechar o regulador de pressão!
- A bomba deve ser usada somente com ar comprimido livre de impurezas e o reservatório do compressor deve ser drenado diariamente.
- A pressão recomendada de trabalho é de 5 bar/72 psi. Nunca ultrapasse a pressão máxima de 8 bar/116 psi, sob risco de perda de garantia e graves acidentes.
- Nunca dobre, torça ou alongue a mangueira.
- É de extrema importância a inspeção da bomba periodicamente e fazer sua manutenção de peças já desgastadas. Limpar o silenciador e o elemento do filtro de admissão de ar. Utilizar somente peças genuínas fornecidas pela Yamaguchi, as quais seguem rígido padrão de qualidade. A bomba só deve ser desmontada por pessoal autorizado e com conhecimento técnico, o não cumprimento destas podem ocasionar na perda de garantia ou até graves acidentes.
- Esta bomba não necessita o uso do lubrificador.
- Usar somente mangueira hidráulica que suporte pressão acima de 6000 psi.

Instruções de uso

- 1 Retire a tampa do tambor de graxa e insira o disco raspador(item 63) sobre a graxa. Pressione o disco raspador(item 63) contra a graxa até com que a mesma saia pelo orifício central do disco raspador.
- 2 Posicione a camisa(item 1) no centro da tampa (item 64) e logo em seguida posicione a camisa(item 1) no centro do disco raspador(item 63), de forma que ambos fiquem centrados e posicione a tampa(item 64) sobre o tambor de graxa.
- 3 Conecte a mangueira hidráulica na saída de graxa da bomba.
- 4 Conecte a mangueira na entrada de ar comprimido da bomba.

Guia de manutenção

Problema	Causa	Solução
Bomba não funciona ou muito devagar	Pressão de ar demasiado baixa	Ajustar a pressão do ar comprimido para 5 bar/72 psi (pressão recomendada de trabalho (item 26))
	Silenciador(55) ou filtro sujo(8)	Limpar o silenciador(55) e filtro(8)
Bomba funciona, mas não sai graxa	Filtro sujo(8)	Limpar filtro(8)
	Reservatório de graxa com sujeira	Limpar o recipiente ou trocar por outro limpo
	Bolha de ar no reservatório de graxa	Retire a bomba do balde. Em seguida bata balde no chão para assentar a graxa e retire bolha de ar.
Bomba funciona mas sem pressão na saída de graxa	Graxa muito densa	Usar somente graxa nas especificações NLGI até NLGI 2
	Anéis o-rings, válvula(3) ou retentores(10, 11, 18) no mecanismos da bomba sujos ou danificados	Limpar e substituir peças
Vazamento excessivo no silenciador	Mangueira muito longa	Usar mangueira curta de acordo com as especificações recomendadas
	Anel do êmbolo(48) danificado	Substituir o anel do êmbolo(48)
	Anéis o-rings ou distribuidor plástico(24) e disco do distribuidor(39) no distribuidor danificados	Substituir as peças



ITEM	CODIGO	PEÇAS BB PNEUMÁTICA 281	QTDE
1	Y001.1635	CAMISA BBA PROP 281	1
2	Y001.1594	ARRUELA DO ELEVADOR	1
3	Y001.1592	VÁLVULA DE BLOQUEIO	1
4	Y001.0898	PISTÃO 5/8 BBA PROP	1
5	Y001.1593	PISTÃO 1/4 PROP 280/281	1
6	Y001.0900	TUBO INTERMEDIARIO PROP 280/281	1
7	Y001.1642	HASTE DE COMPR. PROPULS 281	1
8	Y001.1595	FILTRO EXT. PROPULS	1
9	Y001.1596	ARRUELA 1 1/8 x 5/8 INJET	1
10	Y001.0889	RETENTOR PU 17 x 24 x 6	1
11	Y001.0891	RETENTOR PU 6.6 x 13,5 x5	1
12	Y001.1200	ANEL ELÁSTICO INTERNO 13,3mm	1
13	Y001.1598	ARRUELA SCAP	1
14	Y001.2605	PARAF. RM. CAB. TAMP. 1/4 X 120 BC	4
15	Y001.1599	CAMISA DO PISTÃO PROPULS	1
16	Y001.1135	ANEL O-RING 2111 10.7 x 2.6	1
17	Y001.1609	TAMPA DA CAMISA PROPULS	1
18	Y001.0890	RETENTOR PU 13 x 20 x 5.6	1
19	Y001.1606	EIXO INF. DO ÊMBOLO	1
20	Y001.1607	EIXO SUP. DO EMOLO	1
21	Y001.1602	CORREDIÇA	1
22	Y001.1611	PLACA DE FIXAÇÃO PROPULS	1
23	Y001.1610	TAMPA DO CAVALETE PROPULS	2
24	Y001.1127	DISTRIBUIDOR PLAST. PROP	1
25	Y001.1149	PARAFUSO 3/16 x 1/2	6
26	Y001.4828	FILTRO REG. PRESSÃO 1/4	1
27	Y001.0376	NIPLE FERRO 1/4	1
28	Y001.0097	ARRUELA 3/8 LARGA FUNILEIRO	1
29	Y001.1392	PORCA TRAVA BAIXA 3/8 ZB	1
30	Y001.1445	ANEL O-RING 7315 21,0 x 2.0	1
31	Y001.1015	ANEL O-RING 2022 25.8 x 2.6	3
32	Y001.3944	O-ring 7.1x1.8-A	1
33	Y001.3600	ARRUELA DE VEDAÇÃO	1
34	Y001.1201	ANEL ELÁSTICO INTERNO MKI 22	1
35	Y001.1608	ALAVANCA DE CÂMBIO	2
36	Y001.1600	BASE DA ALAVANCA CÂMBIO PROP	2
37	Y001.0251	ESFERA 1/4	1
38	Y001.1601	CINTA DO DISCO DISTR. PROP	1
39	Y001.1126	DISCO DO DISTRIB. PLAST. PROP	1
40	Y001.0903	MOLA DO DISTRIBUIDOR BPG	2
41	Y001.1612	PORTA VÁLVULA PROPULS	1
42	Y001.1613	TUBO DO ELEVADOR	1
43	Y001.1467	CONTRA PINO 1/8 x 7/8 (CUPILHA)	2
44	Y001.0365	MOLA BB 307 E 105 / PROP	1
45	Y001.1604	NIPLE SAÍDA GX PROP	1
46	Y001.1443	ANEL O-RING 2012 9.25 x 1.8	1
47	Y001.0449	PORCA 1/4 BAIXA CH7/16 UNC GV	1
48	Y001.1938	ANEL O-RING 2233 69 x 3.5	2
49	Y001.1134	ANEL O-RING 2041 80 x 2.6	2
50	Y001.1130	ANEL O-RING 2010 6.07 x 1.8	1
51	Y001.1132	ANEL O-RING 2013 10.8 x 1.8	1
52	Y001.1444	ANEL O-RING 7179 25.5 x 2.0	1
53	Y001.1447	ANEL O-RING 7642 23,0 x 2.0	1
54	Y001.1166	PINO ENGATE RAP. NPT1/4 x 1/4	1
55	Y001.1931	DISCO PROPULSORA 281 / 282	1
56	Y001.1893	TAMPA PROPULSORA 20Kg / 50Kg	1
57	Y001.1932	INTERMEDIARIO DO SILÊNCIADOR	1
58	Y001.1603	ÊMBOLO	1
59	Y001.1098	PORCA TRAVA NYLON 3/16	1
60	Y001.4493	CABEÇOTE BBA PNEUMÁTICA	1
61	Y001.1605	PORTA RETENTOR ROSCAVEL 3	1
62	Y001.2678	RETENTOR CABEÇOTE	1
63	Y001.1866	ANEL O RING 2125	1

Termo de garantia

• 1. CONDIÇÕES GERAIS DE GARANTIA

- As peças que apresentarem problema no período de garantia serão analisadas por técnicos autorizados. constatado defeito de fabricação e condições normais de uso será feita a substituição.
- Os serviços só podem ser realizados nas assistências técnicas ou na própria Yamaguchi.

2. PRAZO DE GARANTIA

- O prazo de garantia é de 12 meses.

3. LIMITAÇÕES DA GARANTIA

- Mau uso e em desacordo com o manual de operação.
- Danos causados por agentes naturais.
- Danos causados por acidentes.
- Danos decorrentes do transporte ou embalagem inadequada, utilizados pelo cliente.
- Desgaste natural das peças.

4. INSTRUÇÕES DE ENVIO

- Os produtos devem ser encaminhados com um documento que descreva o problema juntamente com a nota fiscal.