

Instruções de uso

- 1 Desenrosque a camisa e a posicione com a entrada virada para a graxa.
- 2 Empurre a camisa contra a graxa e puxe o puxador da haste lentamente até o final para que a graxa ocupe toda a área interna da camisa.
- 3 Enrosque a camisa no cabeçote até faltar 2 fios de rosca e aperte e mantenha pressionada a trava da haste(8) enquanto empurra o puxador da haste(5) até o final, para que todo ar saia da camisa, e a partir de agora acione o cabo até que comece sair graxa no bico.
- 4 Enrosque a camisa até o final da rosca e sua bomba está pronta para uso.

Guia de manutenção

Problema	Causa	Solução
Vazamento de graxa no pistão (2)	Desgaste nos itens, anel o-ring (18), espaçador (17)	Substituir os itens, anel o-ring (18), espaçador (17), por novos
Perda de pressão	Desgaste nos itens, anel o-ring (18), espaçador (17)	Substituir os itens, anel o-ring (18), espaçador (17), por novos
Vazamento de graxa na haste (3)	Desgaste do êmbolo (24)	Substituir o êmbolo (24) por um novo

Termos de Garantia

1. CONDIÇÕES GERAIS DE GARANTIA

- As peças que apresentarem problema no período de garantia serão analisadas por técnicos autorizados. constatado defeito de fabricação e condições normais de uso será feita a substituição.
- Os serviços só podem ser realizados nas assistências técnicas autorizadas, na fábrica ou revendas autorizadas.

2. PRAZO DE GARANTIA

- O prazo de garantia é de 12 meses.

3. LIMITAÇÕES DA GARANTIA

- Mau uso e em desacordo com o manual de operação.
- Danos causados por agentes naturais.
- Danos causados por acidentes.
- Danos decorrentes do transporte ou embalagem inadequada, utilizados pelo cliente.
- Desgaste natural das peças.

4. INSTRUÇÕES DE ENVIO

- Os produtos devem ser encaminhados com um documento que descreva o problema juntamente com a nota fiscal.

Bombas Yamaguti Ltda
Rodovia Altino Arantes, km 102 - CEP: 14649-899
Morro Agudo - São Paulo - Brasil
Tel:(16) 3851-2187 - WhatsApp: (16) 99176-4133
E-mail: contato@yamaguchi.com.br Site: www.yamaguchi.com.br



Manual de instruções

Modelo: 217

Informações do produto

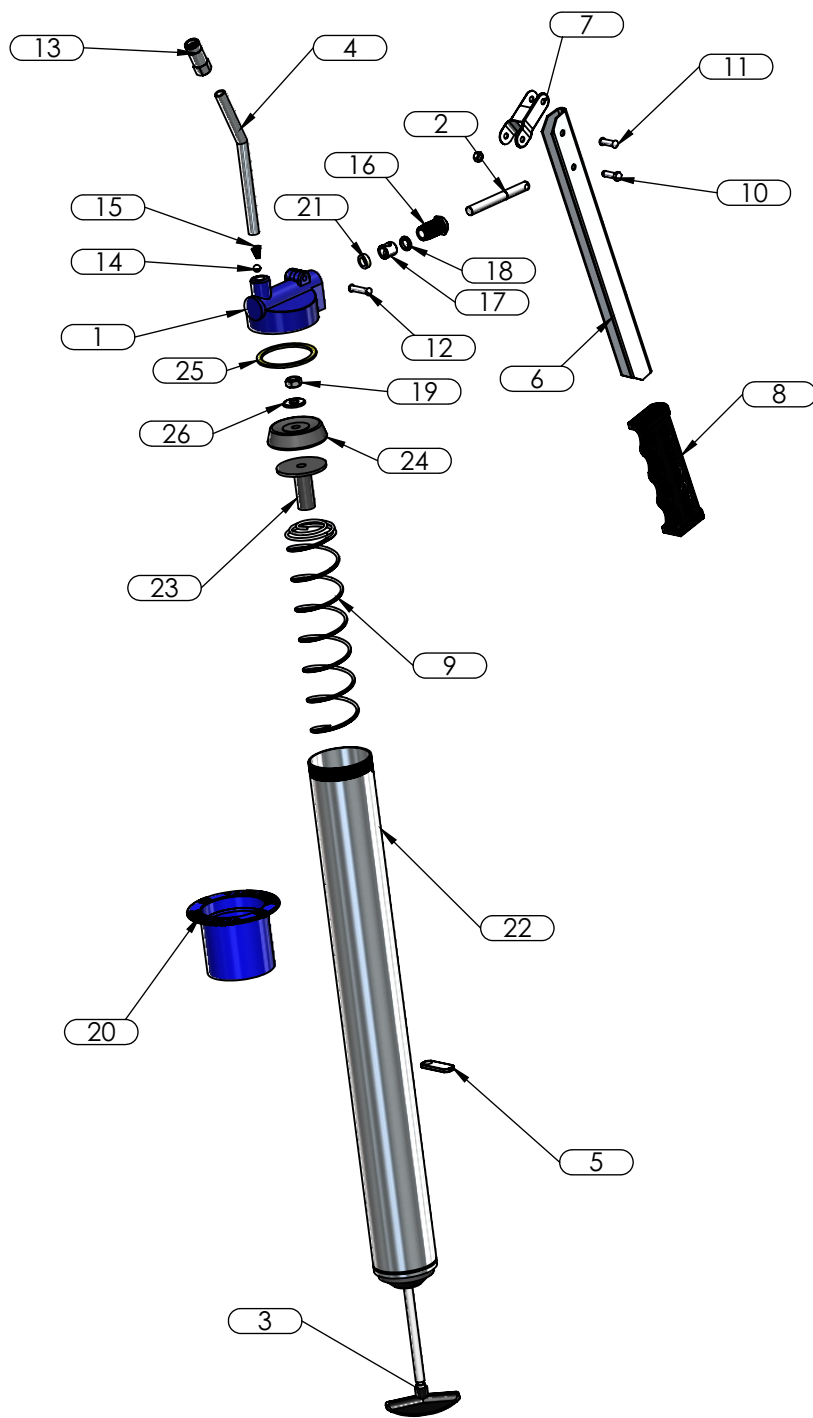


Descrição:

- Bomba manual para graxa com acionamento em alavanca
- Cabeçote fabricado em alumínio
- A única do mercado com kit de reparo (**patente requerida**). Trocou, está nova.
- Manopla anatômica
- Extensão rígida e acoplador

Informações técnicas:

- Capacidade 1 Kg
- Vazão: 1 g
- Pressão máxima de trabalho: 689 bar / 10.000 psi
- Dimensões do produto: 610 mm (A) x 150 mm (L) x 60 mm (C)
- Peso líquido: 1,94 kg
- Peso bruto: 2,00 kg



ITEM	CÓDIGO	PEÇA BOMBA 217	QUANTIDADE
1	Y001.5002	CABEÇOTE	1
2	Y001.0837	PISTÃO	1
3	Y001.4333	HASTE 5/16	1
4	Y001.3051	EXTENSÃO RIGIDA	1
5	Y001.1054	TRAVA DA HASTE	1
6	Y001.0834	CABO DE ACIONAMENTO	1
7	Y001.0998	ARTICULADOR	1
8	Y001.0844	MANOPLA	1
9	Y001.4330	MOLA DO ÊMBOLO	1
10	Y001.1097	PARAFUSO 3/16 x 3/4	1
11	Y001.0736	REBITE 3/16 x 3/4	1
12	Y001.0737	REBITE 3/16 x 1"	1
13	Y001.4814	BICO ACOPLADOR	1
14	Y001.0251	ESFERA 1/4	1
15	Y001.0364	MOLA DA VÁLVULA	1
16	Y001.1059	PARAFUSO SX. 9/16	1
17	Y001.1061	ESPAÇADOR	1
18	Y001.0990	ANEL O-RING (2009)	1
19	Y001.0452	PORCA 5/16	1
20	Y001.2523	RASPADOR (pat.req)	1
21	Y001.2680	RETENTOR GAXETA	1
22	Y001.4335	CAMISA	1
23	Y001.1878	GUIA DO ÊMBOLO	1
24	Y001.4669	ÊMBOLO	1
25	Y001.5034	ANEL DE VEDAÇÃO	1
26	Y001.0103	ARRUELA 5/16	1
27	Y001.1098	PORCA 3/16	1