

## Precauções de uso

- Usar somente graxa com grau NLGI até 3.
- Para o bom funcionamento da bomba, a temperatura ambiente deve estar acima de 5°C.

## Instruções de uso

- 1 - Retire as porcas borboletas e em seguida o mecanismo.
- 2 - Abasteça o balde com a graxa, sempre respeitando o limite permitido.
- 3 - Após preencher o balde, bata-o no chão para retirar as bolhas de ar.
- 4 - Coloque o disco raspador no balde, pressione até que saia um pouco de graxa pelo furo no centro do disco.
- 5 - Coloque o mecanismo novamente no balde.
- 6 - Posicione a tampa nos parafusos e coloque as porcas borboletas.

## Guia de manutenção

Problema	Causa	Solução
Não sai graxa	Ar no sistema	Bater o balde no chão com o cabo levantado e bombear até que comece sair graxa
	Mangueira, bico acoplador ou filtro entupido (itens 14, 12, 28)	Limpar mangueira ou acoplador hidráulico ou filtro
	Impurezas na válvula (item 19, 24)	Limpar a válvula

## Termo de garantia

### 1. CONDIÇÕES GERAIS DE GARANTIA

- As peças que apresentarem problema no período de garantia serão analisadas por técnicos autorizados. constatado defeito de fabricação e condições normais de uso será feita a substituição.
- Os serviços só podem ser realizados nas assistências técnicas autorizadas, na fábrica ou revendas autorizadas.

### 2. PRAZO DE GARANTIA

- O prazo de garantia é de 12 meses.

### 3. LIMITAÇÕES DA GARANTIA

- Mau uso e em desacordo com o manual de operação.
- Danos causados por agentes naturais.
- Danos causados por acidentes.
- Danos decorrentes do transporte ou embalagem inadequada, utilizados pelo cliente.
- Desgaste natural das peças.

### 4. INSTRUÇÕES DE ENVIO

- Os produtos devem ser encaminhados com um documento que descreva o problema juntamente com a nota fiscal.

Bombas Yamaguti Ltda  
Rodovia Altino Arantes, km 102 - CEP: 14649-899  
Morro Agudo - São Paulo - Brasil  
Tel: (16) 3851-2187 - WhatsApp: (16) 99176-4133  
E-mail: contato@yamaguchi.com.br Site: www.yamaguchi.com.br



Manual de instruções

Modelo: 216

## Informações do produto



### Descrição:

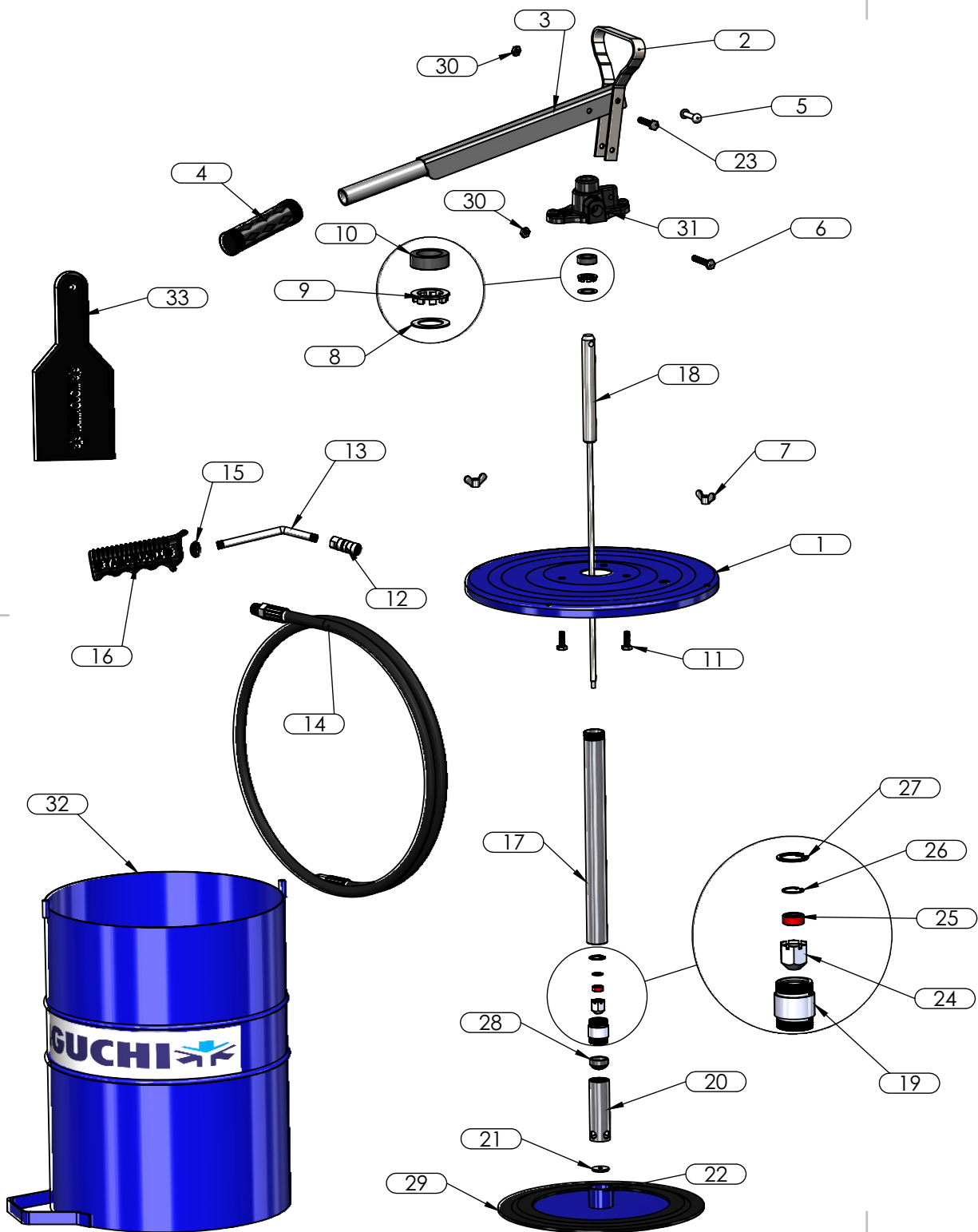
- Bomba para graxa com acionamento manual
- Reservatório de 16 Kg
- Contém filtro que bloqueia impurezas para uma lubrificação mais eficaz (patenteado)
- Mangueira trama de aço de alta pressão de 1,30 m
- Válvula de esfera de metal
- Extensão rígida e acoplador
- Garantia de 12 meses

### Informações Técnicas:

- Vazão: 10 g/ciclo
- Dimensões do produto: 620 mm (A) x 320 mm (L) x 320 mm (C)
- Peso líquido: 3,6 kg

### Opcionais:

- Mangueira de 2, 3, 4 ou 5 m



ITEM	CÓDIGO	PEÇA	QUANTIDADE
1	Y001.0659	TAMPA	1
2	Y001.1051	ALÇA	1
3	Y001.0612	CABO	1
4	Y001.0355	MANOPLA	1
5	Y001.0477	REBITE 1/4	1
6	Y001.0843	PARAFUSO 6,0 x 35	1
7	Y001.0456	PORCA BORBOLETA 5/16	2
8	Y001.0661	ARRUELA LISA	1
9	Y001.0100	ARRUELA ONDULADA	1
10	Y001.0320	GAXETA	1
11	Y001.0398	PARAFUSO 1/4 x 1/2	2
12	Y001.0108	BICO ACOPLADOR	1
13	Y001.0620	EXTENSÃO RIGIDA	1
14	M1.0001	MANGUEIRA HIDRÁULICA	1
15	Y001.2704	CANOPLA	1
16	Y001.2551	MANOPLA DA MANGUEIRA	1
17	Y001.0665	CAMISA	1
18	Y001.3453	PISTÃO	1
19	Y001.3569	PORTA VÁLVULA	1
20	Y001.3568	TUBO DO ELEVADOR	1
21	Y001.3419	ARRUELA DO ELEVADOR	1
22	Y001.1098	PORCA 3/16 BAIXA	1
23	Y001.0842	PARAFUSO 6 x 30	1
24	Y001.1592	VÁLVULA	1
25	Y001.0891	RETENTOR	1
26	Y001.1200	ANEL ELÁSTICO 13,3mm	1
27	Y001.3396	ANEL ELÁSTICO 20mm	1
28	Y001.0299	FILTRO	1
29	Y001.3988	DISCO RASPADOR	1
30	Y001.0841	PORCA TRAVA BAIXA 6mm	2
31	Y001.0141	CABEÇOTE	1
32	Y001.3986	BALDE	1
33	Y001.0254	ESPÁTULA	1