

Instruções de uso

- 1 Retire as porcas borboletas e em seguida retire o mecanismo. (Fig. 1)
- 2 Abasteça o balde com a graxa, sempre respeitando o limite permitido. Após preencher o balde, bata o balde no chão para retirar as bolhas de ar. (Fig. 2)
- 3 Com o cabo abaixado coloque o mecanismo de volta no balde, com o disco raspador inclinado, e pressione o conjunto para retirar o máximo das bolhas de ar. (Fig. 3)
- 3 4 Posicione a tampa nos parafusos e coloque as porcas borboletas. (Fig. 4)

Precauções de uso

- Usar somente graxa com grau NLGI até 2.
- Para o bom funcionamento da bomba, a temperatura ambiente deve estar acima de 5°C.

Guia de manutenção

Problema	Causa	Solução
Não sai graxa	Ar no sistema	Bater o balde no chão com o cabo abaixado e bombear até que comece sair graxa
	Mangueira, bico acoplador ou filtro entupido (itens 28, 27 e 10)	Desentupir mangueira ou acoplador hidráulico ou limpar o filtro
	Graxa indevidamente colocada sobre o disco raspador (item 16)	Retirar o mecanismo e colocar a graxa no reservatório
	Impurezas na válvula (item 11)	Limpar a válvula

Termo de garantia

1. CONDIÇÕES GERAIS DE GARANTIA

- As peças que apresentarem problema no período de garantia serão analisadas por técnicos autorizados. constatado defeito de fabricação e condições normais de uso será feita a substituição.
- Os serviços só podem ser realizados nas assistências técnicas autorizadas, na fábrica ou revendas autorizadas.

2. PRAZO DE GARANTIA

- O prazo de garantia é de 12 meses.

3. LIMITAÇÕES DA GARANTIA

- Mau uso e em desacordo com o manual de operação.
- Danos causados por agentes naturais.
- Danos causados por acidentes.
- Danos decorrentes do transporte ou embalagem inadequada, utilizados pelo cliente.
- Desgaste natural das peças.

4. INSTRUÇÕES DE ENVIO

- Os produtos devem ser encaminhados com um documento que descreva o problema juntamente com a nota fiscal.

Bombas Yamaguti Ltda
Rodovia Altino Arantes, km 102 - CEP: 14649-899
Morro Agudo - São Paulo - Brasil
Tel:(16) 3851-2187 - WhatsApp: (16) 99176-4133
E-mail: contato@yamaguchi.com.br Site: www.yamaguchi.com.br



Manual de instruções Modelos: 209/210/211/212

Informações do produto

Descrição:

- Bomba para graxa com acionamento manual
- Tampa de alumínio para máxima resistência e durabilidade
- Fabricado em chapa de aço que garante durabilidade por muitos anos
- Contém filtro que bloqueia as impurezas para uma lubrificação mais eficiente
- Válvula de esfera de aço
- Disco raspador com mola de alta compactação
- Mangueira com trama de aço para alta pressão de 1,30 m
- Extensão rígida e acoplador
- Exclusiva espátula de graxa

Informações técnicas:

- Balde feito em chapa 20
- Vazão: 10 g
- Pressão máxima de trabalho: 206 bar / 3000 psi

Instruções de uso



Figura 1



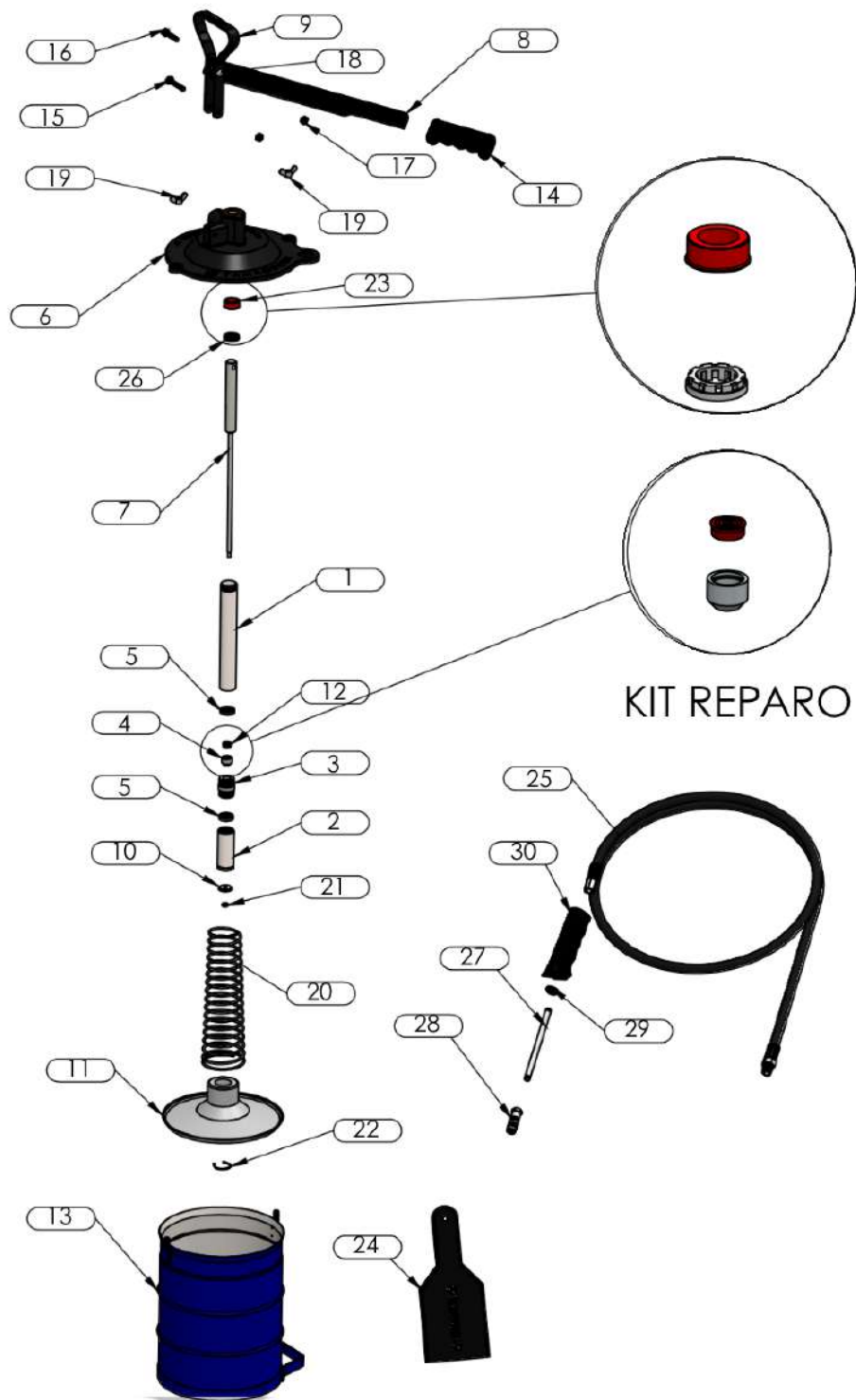
Figura 2



Figura 3



Figura 4



ITEM	CÓDIGO	BOMBA - 209-210-211-212 (V2)	QTD.
1	Y001.4760	CAMISA 209 -V2	1
	Y001.5461	CAMISA 210 -V2	
	Y001.5462	CAMISA 211 -V2	
	Y001.5463	CAMISA 212 -V2	
2	Y001.3452	TUBO DO ELEVADOR 202/218	1
3	Y001.3418	PORTA VALVULA - 202/216/218	1
4	Y001.1592	VALVULA BLOQUEIO	1
5	Y001.4737	FILTRO BOMBA 218	2
6	Y001.0519	TAMPA	1
7	Y001.4761	CONJ. PISTÃO 5/8 e 1/4	1
	Y001.5464	CONJ. PISTÃO 5/8 e 1/4	
	Y001.5465	CONJ. PISTÃO 5/8 e 1/4	
	Y001.5466	CONJ. PISTÃO 5/8 e 1/4	
8	Y001.0612	CABO	1
9	Y001.1051	ALÇA	1
10	Y001.3419	ARRUELA DO ELEVADOR	1
11	Y001.0244	DISCO RASPADOR C-25	1
12	Y001.0891	RETENTOR DA VÁLVULA	1
13	Y001.0653	BALDE 209	1
	Y001.0654	BALDE 210	
	Y001.0656	BALDE 211	
	Y001.0809	BALDE 212	
14	Y001.0355	MANOPLA	1
15	Y001.0843	PARAFUSO 6.0 X 35mm SX RI GV	1
16	Y001.0842	PARAFUSO 6.0 X 30mm SX RI GV	1
17	Y001.0841	PORCA TRAVA 6mm ZB	2
18	Y001.0477	REBITE CAB CHATA ¼ X 1 1/4	1
19	Y001.0456	PORCA BORBOLETA 5/16	2
20	Y001.0361	MOLA 209	1
	Y001.0362	MOLA 210	
	Y001.0694	MOLA 211/212	
21	Y001.1098	PORCA TRAVA NYLON 3/16	1
22	Y001.4544	ANEL ELÁSTICO E-26	1
23	Y001.0320	GRAXETA	1
24	Y001.0254	ESPATULA PARA GRAXA	1
25	M100.5363	MANGUEIRA HIDRÁULICA	1
26	Y001.5363	ARRUELA CASTELADA INJETADA	1
27	Y001.0620	EXTENSÃO RÍGIDA	1
28	Y001.4814	BICO ACOPLADOR UNIV.	1
29	Y001.2704	CANOPLA	1
30	Y001.2551	MANOPLA P/ MANGUEIRA (PAT. REQ)	1