

Informações do produto



Descrição:

- Bomba pneumática para óleo lubrificante
- Acompanha mangueira para óleo de 6 m

Informações técnicas:

- Vazão: 9 L/min
- Rateio: 3:1
- Pressão de trabalho recomendada: 5bar/72psi
- Pressão máx. de ar: 8bar/116psi
- Pressão mín. de ar: 3bar/43psi
- Pressão máxima da óleo na saída: 24,8bar/360psi
- Consumo de ar a 8 bar de ar: 400 l/min
- Medida da rosca da entrada de ar: 1/4 NPT
- Medida da rosca da saída de óleo: 1/2 27 fios
- Mangueira recomendada da entrada de ar: 1/4 pt 500
- Mangueira recomendada para óleo: R1AT 1/2MF 1/2XMF 1/2XFG 3/8BSP
- Dimensões do produto: 1165 mm (A) x 125 mm (L) x 130 mm (C)
- Peso líquido: 10,1 kg

Precauções de uso

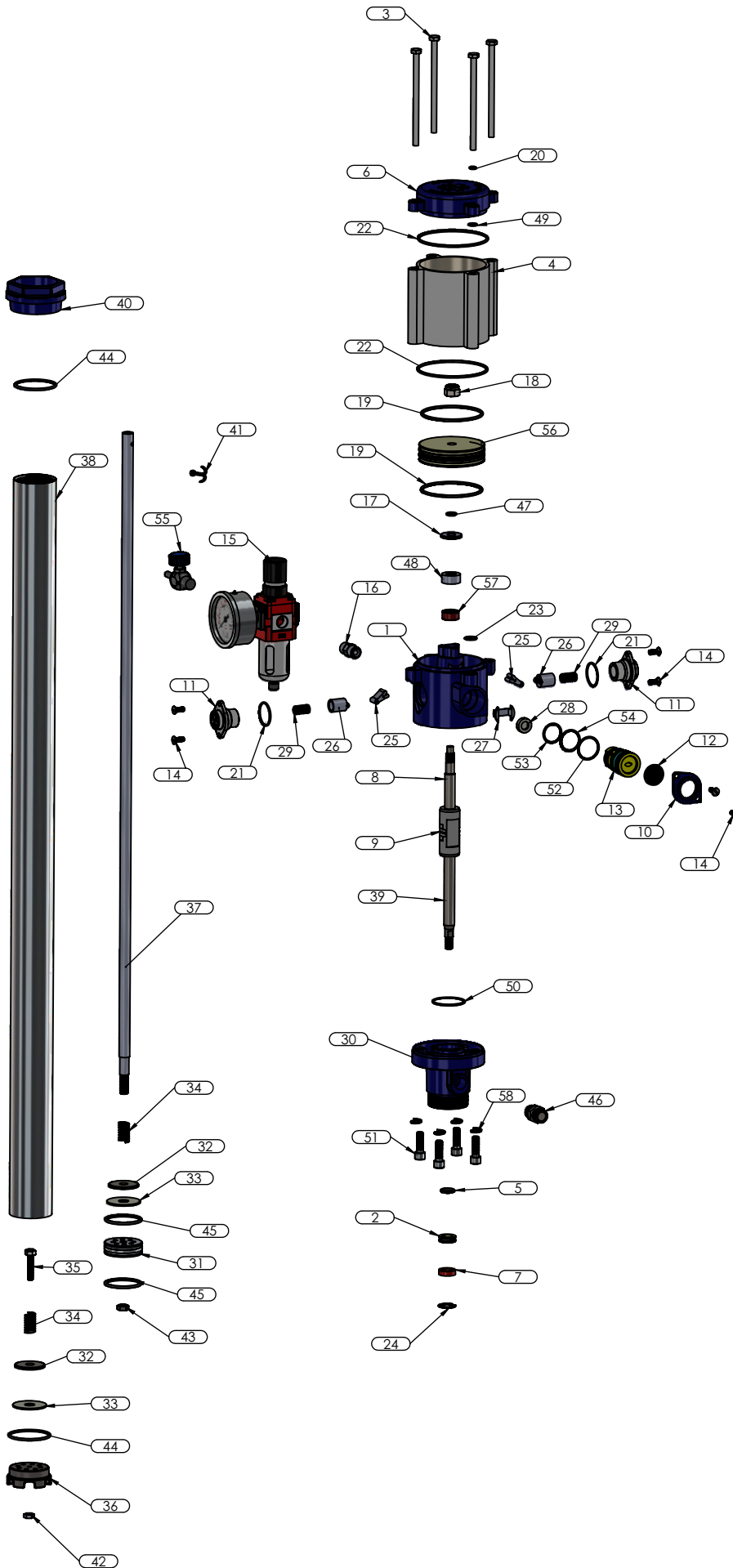
- Leia atentamente as informações contidas neste manual para uma operação segura. **O não cumprimento destas normas podem ocasionar danos ao equipamento, lesões corporais ou até a morte.**
- Utilizar EPI (equipamentos de proteção individual) quando operar a bomba.
- Utilizar somente óleo lubrificante de boa qualidade.
- A bomba deve ser usada somente com ar comprimido livre de impurezas e o reservatório do compressor deve ser drenado diariamente. Sempre use regulador de pressão antes da entrada de ar, este ajuda no bom funcionamento da bomba.
- Após o uso desconectar a mangueira de ar ou fechar o regulador de pressão!
- A pressão recomendada de trabalho é de 5 bar/72 psi. Nunca ultrapasse a pressão máxima de 8 bar/116 psi, sob risco de perda de garantia e graves acidentes.
- Nunca dobre, torça ou alongue a mangueira.
- É de extrema importância a inspeção da bomba periodicamente e fazer sua manutenção de peças já desgastadas. Limpar o silenciador e o elemento do filtro de admissão de ar. Utilizar somente peças genuínas fornecidas pela Yamaguchi, as quais seguem rígido padrão de qualidade. A bomba só deve ser desmontada por pessoal autorizado e com conhecimento técnico, o não cumprimento destas podem ocasionar na perda de garantia ou até graves acidentes.

Instruções de uso

- 1 Retire a tampa do tambor de óleo, posicione a camisa no furo da tampa e encaixe a bomba no tambor
- 2 Conecte a mangueira de saída do óleo a bomba
- 3 Conecte o regulador de pressão na entrada de ar comprimido da bomba e conecte a mangueira neste.

Guia de manutenção

Problema	Causa	Solução
Motor não funciona ou muito devagar	Pressão de ar demasiado baixa	Ajustar a pressão do ar comprimido para 5 bar/72 psi (pressão recomendada de trabalho) (item 15)
	Silenciador ou filtro sujo (item 12,13)	Limpar o silenciador e filtro
Bomba funciona mas não sai óleo	Anéis o-rings 7902 danificados (item 45)	Substituir anéis
	Sujeira na válvula do êmbolo (item 31 e 33)	Limpar válvula ou substituição(item 33) arruela PU
	Filtro sujo ou reservatório com sujeira (item 36)	Limpar filtro ou reservatório ou trocar por outro limpo
Bomba funciona mas sem pressão na saída	Anéis o-rings(21, 19 e 45) e retentores(7,57) no mecanismo da bomba sujos ou danificados	Limpar ou substituir peças
	Mangueira muito longa	Usar mangueira curta de acordo com as especificações recomendadas
Vazamento excessivo no silenciador	Anel dos êmbolos(19, 45) danificado	Substituir o anel do êmbolo(19, 45)
	Aneis o-rings(52, 53, 54, 50) ou distribuidor plástico(13) ou disco do distribuidor(28) danificados	Substituir as peças



ITEM	CÓDIGO	PEÇAS BBA PNEUM. ÓLEO	QTDE.
1	Y001.1597	CABEÇOTE DISTRIB. BBA PROP	1
2	Y001.1598	ARRUELA SCAP	1
3	Y001.2605	PARAFUSO SEX. 1/4 x 120	4
4	Y001.1599	CAMISA DO PISTÃO PROPULS	1
5	Y001.1135	ANEL O-RING 2111 10.7 x 2.6	1
6	Y001.1609	TAMPA DA CAMISA PROPULS	1
7	Y001.0890	RETENTOR PU 13 x 20 x 5.6	1
8	Y001.1607	EIXO SUP. DO EMBOLO	1
9	Y001.1602	CORREDIÇA	1
10	Y001.1611	PLACA DE FIXAÇÃO PROPULS	1
11	Y001.1610	TAMPA DO CAVALETES PROP	2
12	Y001.1615	SILÊNCIADOR PROPULS	1
13	Y001.1127	DISTRIBUIDOR PLAST. PROP	1
14	Y001.1149	PARAFUSO 3/16x1/2 MAQ RED FE ZB	6
15	Y001.0204	FILTRO REG. PRESSÃO 1/4	1
16	Y001.0376	NIPLE FERRO 1/4	1
17	Y001.0097	ARRUELA 3/8 LARG. FUNILEIRO	1
18	Y001.1392	PORCA TRAVA BAIXA 3/8 ZB	1
19	Y001.1938	ANEL O-RING 2233	2
20	Y001.1130	ANEL O-RING 2010 6.07 x 1.8	1
21	Y001.1015	ANEL O-RING 2022 25.8 x 2.6	2
22	Y001.1134	ANEL O-RING 2041 80 x 2.6	2
23	Y001.1132	ANEL O-RING 2013 10.8 x 1.8	1
24	Y001.1201	ANEL ELÁSTICO INT. MKI 20	1
25	Y001.1608	ALAVANCA DE CÂMBIO	2
26	Y001.1600	BASE DA ALAVANCA CÂMB. PORP	2
27	Y001.1601	CINTA DO DISCO DISTR. PROP	1
28	Y001.1126	DISCO DO DISTRIB. PLAST. PROP	1
29	Y001.0903	MOLA DO DISTRIBUIDOR	2
30	Y001.1128	FLANGE DE SAÍDA BP ÓLEO	1
31	Y001.2497	ÊMBOLO BB ÓLEO PNEUM	1
32	Y001.1899	ARRUELA DE AÇO 3/8 LARGA	2
33	Y001.0107	ARRUELA PU	2
34	Y001.0709	MOLA	2
35	Y001.0392	PARAFUSO 1/4 x 1" 1/2	1
36	Y001.2465	TAMPÃO SEDE DA VÁLVULA	1
37	Y001.2438	HASTE DE COMPR PROPULS ÓLEO	1
38	Y001.2437	CAMISA BB PROPULS ÓLEO	1
39	Y001.1606	EIXO INF. DO ÊMBOLO	1
40	Y001.2466	PORCA TRAVA	1
41	Y001.1467	CONTRA PINO 1/8 x 7/8	1
42	Y001.0449	PORCA 1/4 BAIXA CH7/16 UNC GV	1
43	Y001.0450	PORCA 3/8	1
44	Y001.1981	ANEL O-RING 2131	2
45	Y001.2342	ANEL O-RING 7902	2
46	Y001.2440	NIPLE 3/8 NPT x 3/8 NPT	1
47	Y001.1443	ANEL O-RING 2012 9.5 x 1.8	1
48	Y001.1605	DISCO TRAVA DO ANEL ROSCAVEL	1
49	Y001.1131	ANEL O-RING 2011 7.1 x 1.8	1
50	Y001.1133	ANEL O-RING 2028 36.5 x 1.8	1
51	Y001.1151	PARAFUSO ALLEN 1/4 x 3/4	4
52	Y001.1444	ANEL O-RING 7179 25,5 x 2.0	1
53	Y001.1445	ANEL O-RING 7315 21 x 2.0	1
54	Y001.1447	ANEL O-RING 7642 23 x 2.0	1
55	Y001.0483	REGISTRO AR 6 MACH X 8 ESC	1
56	Y001.1603	ÊMBOLO	1
57	Y001.2678	RETENTOR CABEÇOTE	1
58	Y001.1320	ARRUELA PRES 1/4 LE LEVE	4

Termo de garantia

1. CONDIÇÕES GERAIS DE GARANTIA

- As peças que apresentarem problema no período de garantia serão analisadas por técnicos autorizados. constatado defeito de fabricação e condições normais de uso será feita a substituição.
- Os serviços só podem ser realizados nas assistências técnicas autorizadas, na fabrica ou revendas autorizadas.

2. PRAZO DE GARANTIA

- O prazo de garantia é de 12 meses.

3. LIMITAÇÕES DA GARANTIA

- Mau uso e em desacordo com o manual de operação.
- Danos causados por agentes naturais.
- Danos causados por acidentes.
- Danos decorrentes do transporte ou embalagem inadequada, utilizados pelo cliente.
- Desgaste natural das peças.

4. INSTRUÇÕES DE ENVIO

- Os produtos devem ser encaminhados com um documento que descreva o problema juntamente com a nota fiscal.