

Precauções de uso

- Motor não blindado, não utilizar próximo de gases inflamáveis.
- Regime de trabalho: 45 minutos / 15 minutos pausa.
- Não trabalhar a seco.
- Altura/elevação máxima: 3 metros.
- Profundidade de sucção: 2 metros.
- Não utilizar a bomba sem o filtro de entrada.
- Verifique sempre as conexões para evitar vazamentos e entrada de ar o que pode prejudicar o bom funcionamento da bomba.
- Aplicação: Óleo lubrificante até SAE 140

Guia de manutenção

Problema	Causa	Solução
Bomba funciona mas não sai líquido	Ar na tubulação (item 11)	Reaperte as conexões
	Filtro de entrada sujo (item 29)	Limpar
	Motor gira lentamente (item 2)	Conferir a tensão e a corrente elétrica
A vazão está baixa	Filtro de entrada sujo (item 29)	Limpar
	Mangueira muito longa (item 11)	Comprimento máximo de 3 metros
	Motor gira lentamente (item 2)	Conferir a tensão e a corrente elétrica
Queima constante do fusível	Filtro de entrada sujo (item 29)	Limpar
	Esforço do motor devido ao comprimento excessivo da mangueira	Comprimento máximo de 3 metros
	Esforço do motor devido ao uso de óleo lubrificante acima do SAE90	Usar somente óleo lubrificante até SAE90

Termo de garantia

1. CONDIÇÕES GERAIS DE GARANTIA

- As peças que apresentarem problema no período de garantia serão analisadas por técnicos autorizados. constatado defeito de fabricação e condições normais de uso será feita a substituição.
- Os serviços só podem ser realizados nas assistências técnicas autorizadas, na fábrica ou revendas autorizadas.

2. PRAZO DE GARANTIA

- O prazo de garantia é de 12 meses.

3. LIMITAÇÕES DA GARANTIA

- Mau uso e em desacordo com o manual de operação.
- Danos causados por agentes naturais.
- Danos causados por acidentes.
- Danos decorrentes do transporte ou embalagem inadequada, utilizados pelo cliente.
- Desgaste natural das peças.

4. INSTRUÇÕES DE ENVIO

- Os produtos devem ser encaminhados com um documento que descreva o problema juntamente com a nota fiscal.

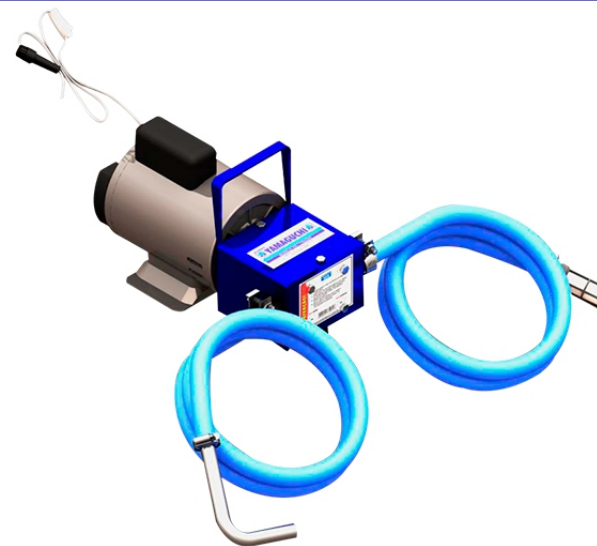
Bombas Yamaguti Ltda
Rodovia Altino Arantes, km 102 - CEP: 14649-899
Morro Agudo - São Paulo - Brasil
Tel: (16) 3851-2187 - WhatsApp (16) 99176-4133
E-mail: contato@yamaguchi.com.br Site: www.yamaguchi.com.br



Manual de instruções

Modelo: 105

Informações do produto



Descrição:

- Bomba elétrica de engrenagem para transferência de óleo lubrificante
- Funciona em corrente alternada 110v ou 220v (Conforme modelo requisitado)
- Fusível de vidro 3AG 110v 20a / 220v 15a
- Auto escorvante
- Chave liga/desliga
- Acompanha mangueira de 3 m na saída e 2 m na sucção
- Bico de saída e sistema elétrico

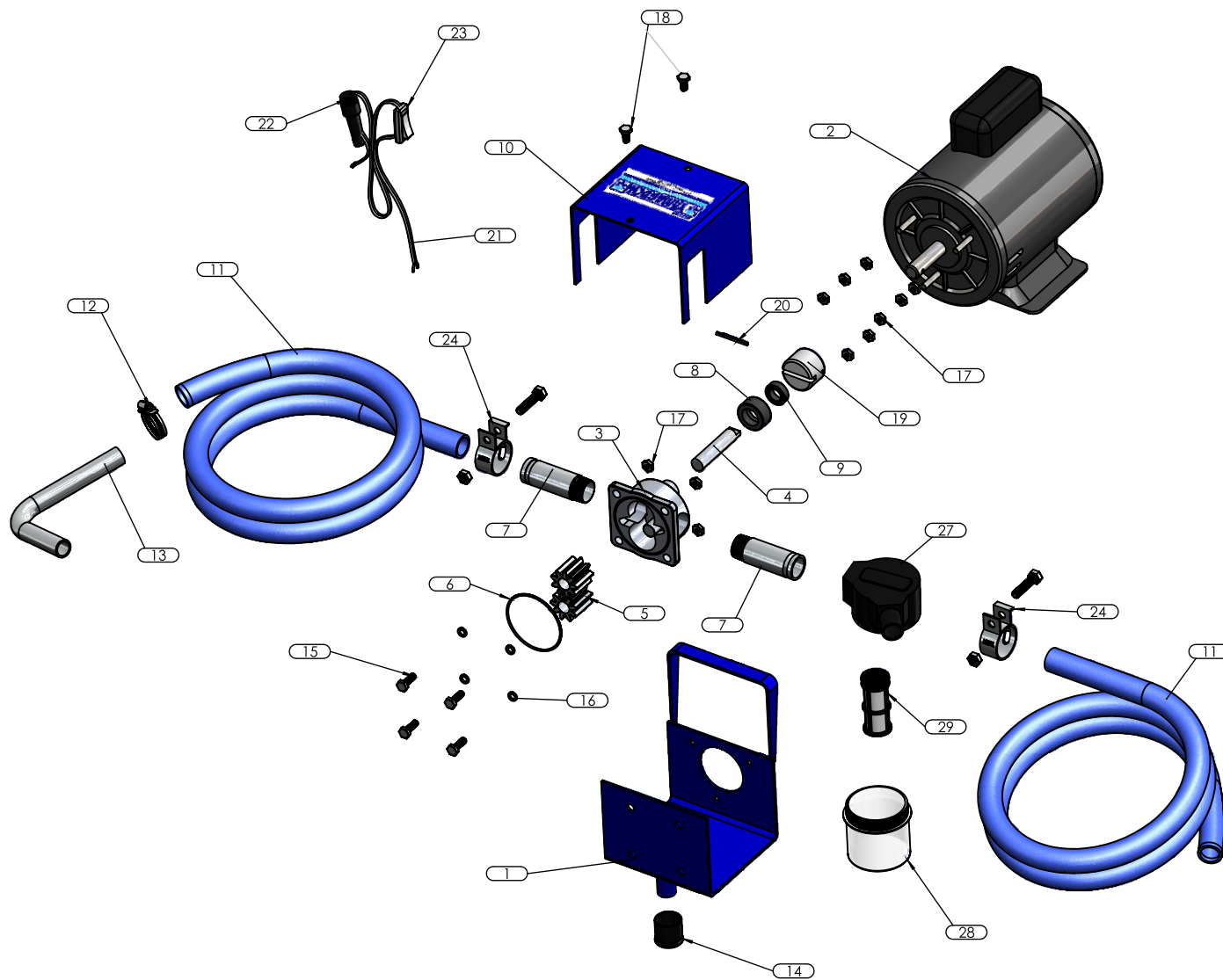
Informações técnicas:

- Motor 1 hp 1740 RPM
- Vazão: 21 L/min*
- Dimensões do produto: 210 mm (A) x 370 mm (C) x 240 mm (L)
- Peso líquido: 16,8 kg

* Resultados obtidos com óleo sae 40

Instruções de uso

- 1 Colocar a mangueira de entrada dentro do reservatório de óleo.
- 2 Conectar o cabo energia na corrente elétrica verificando a voltagem requerida.
- 3 Ligar o interruptor(liga/desliga) localizado na fiação elétrica.



ITENS	CODIGO	PEÇAS BOMBA 105	QTD
1	Y001.0590	BASE	1
2	Y001.0369	MOTOR 1CV MONOF. 110/220 V	1
3	Y001.0114	BOMBA DE ÓLEO	1
4	Y001.0114	EIXO	1
5	Y001.0114	ENGRENAGEM	2
6	Y001.0079	O-RING 2037	1
7	Y001.0687	BICO DE ENTRADA E SAÍDA	2
8	Y001.0465	PORTA RETENTOR	1
9	Y001.0494	RETENTOR	1
10	Y001.0598	TAMPA	1
11	Y001.0351	MANGUEIRA 3/4	2
12	Y001.0002	ABRAÇADEIRA 19-27	1
13	Y001.0668	BICO SAÍDA	1
14	Y001.0643	PONTEIRA	1
15	Y001.0397	PARAFUSO 1/4 x 3/4	4
16	Y001.0104	ARRUELA DE PRESSÃO 1/4	4
17	Y001.0447	PORCA 1/4 (CHAVE 7/16)	13
18	Y001.0398	PARAFUSO 1/4 x 1/2	2
19	Y001.1930	ACOPLADOR	1
20	Y001.2262	PINO ELASTICO 5 x 36mm	1
21	Y001.0673	KIT FIO	1
22	Y001.0310 Y001.0311	FUSIVEL 15A(110V) 20A(220V)	1
23	Y001.0196	CHAVE LIGA/DESLIGA	1
24	Y001.2050	ABRAÇADEIRA REFORÇADA 20-25	2
27	Y001.2534	PORTA FILTRO SAÍDA	1
28	Y001.0208	COPO DO FILTRO	1
29	Y001.0298	FILTRO	1