

Precauções de uso

- Motor não blindado, não utilizar próximo de gases inflamáveis.
- Regime de trabalho: 45 minutos / 15 minutos descanso
- Não trabalhar a seco
- Altura/elevação máxima: 3 metros
- Profundidade de sucção: 2 metros
- Não utilizar a bomba sem o filtro na mangueira de sucção.
- Verifique sempre as conexões para evitar vazamentos e entrada de ar o que pode prejudicar o bom funcionamento da bomba.
- Aplicação: **óleo lubrificante até SAE90**

Guia de manutenção

Problema	Causa	Solução
Bomba funciona mas não sai líquido	Ar na tubulação (item 14)	Reaperte as conexões
	Filtro de entrada sujo (item 16)	Limpar
	Motor gira lentamente (item 20)	Conferir a tensão e a corrente elétrica
A vazão está baixa	Filtro de entrada sujo (item 16)	Limpar
	Mangueira muito longa (item 14)	Comprimento máximo de 3 metros
	Motor gira lentamente (item 20)	Conferir a tensão e a corrente elétrica
Queima constante do fusível	Filtro de entrada sujo (item 16)	Limpar
	Esforço do motor devido ao comprimento excessivo da mangueira (item 14)	Comprimento máximo de 3 metros
	Esforço do motor devido ao uso de óleo lubrificante acima do SAE90	Usar somente óleo lubrificante até SAE90

Termo de garantia

1. CONDIÇÕES GERAIS DE GARANTIA

- As peças que apresentarem problema no período de garantia serão analisadas por técnicos autorizados. constatado defeito de fabricação e condições normais de uso será feita a substituição.
- Os serviços só podem ser realizados nas assistências técnicas autorizadas, na fábrica ou revendas autorizadas.

2. PRAZO DE GARANTIA

- O prazo de garantia é de 12 meses.

3. LIMITAÇÕES DA GARANTIA

- Mau uso e em desacordo com o manual de operação.
- Danos causados por agentes naturais.
- Danos causados por acidentes.
- Danos decorrentes do transporte ou embalagem inadequada, utilizados pelo cliente.
- Desgaste natural das peças.

4. INSTRUÇÕES DE ENVIO

- Os produtos devem ser encaminhados com um documento que descreva o problema juntamente com a nota fiscal.

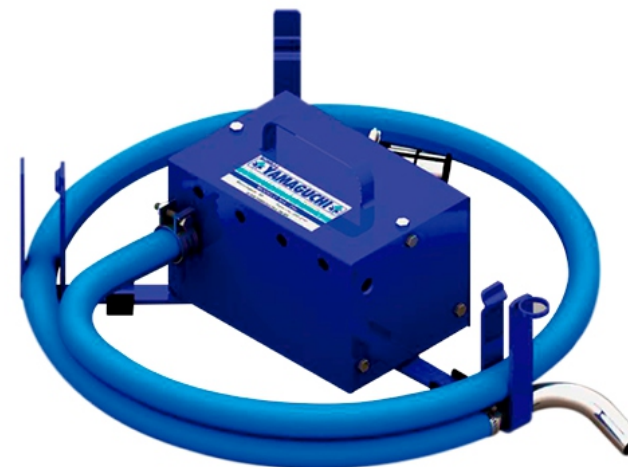
Bombas Yamaguti Ltda
Rodovia Altino Arantes, km 102 - CEP: 14649-899
Morro Agudo - São Paulo - Brasil
Tel: (16) 3851-2187 - WhatsApp (16) 99176-4133
E-mail: contato@yamaguchi.com.br Site: www.yamaguchi.com.br



Manual de instruções

Modelo: 104

Informações do produto



Descrição:

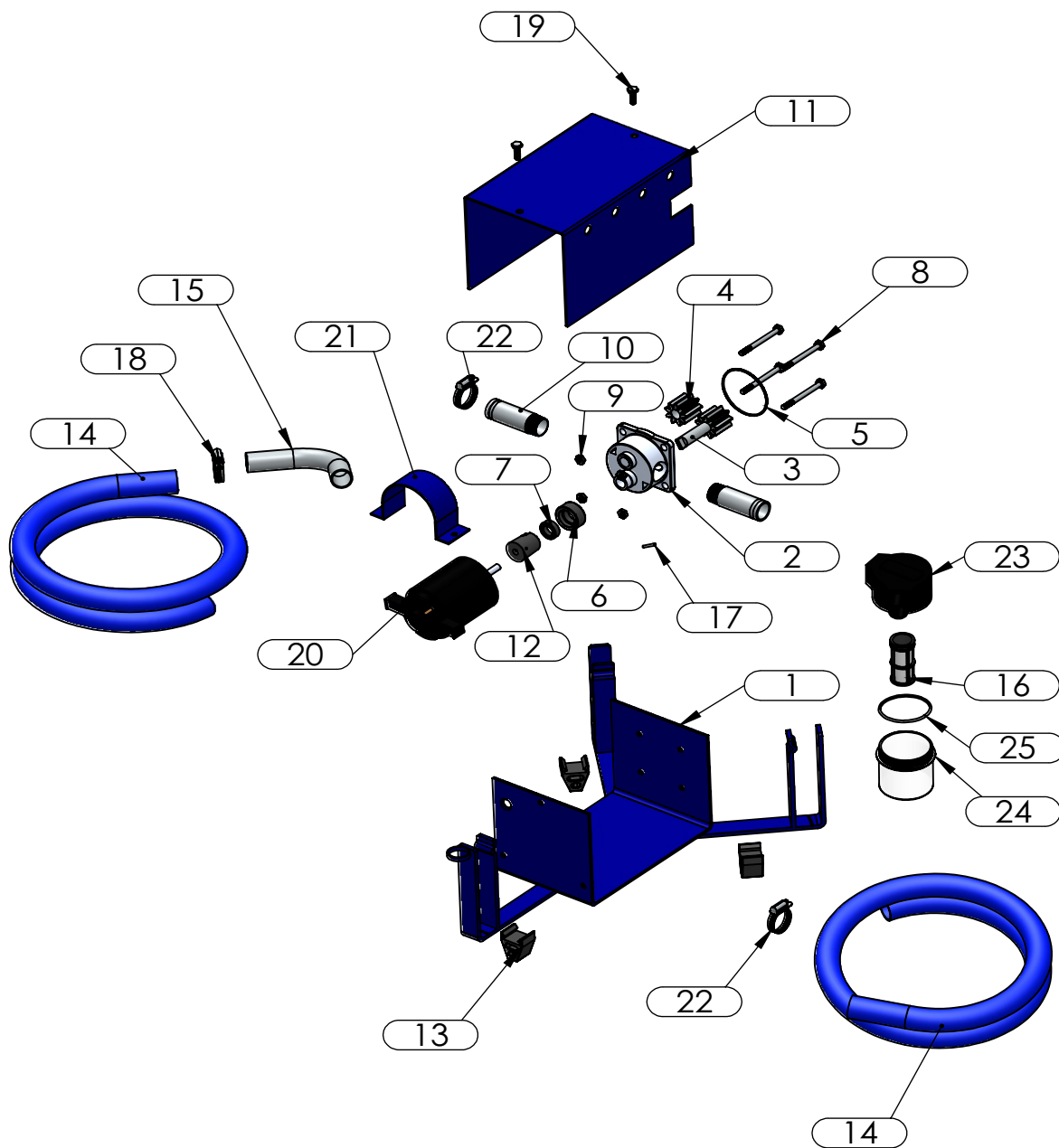
- Bomba elétrica de engrenagem para transferência de óleo lubrificante
- Funciona em bateria de 12v
- Auto escorvante
- Chave liga/desliga
- Acompanha mangueira de 3 m na saída e 2 m na sucção
- Com exclusivo sistema enrolador de mangueira
- Filtro para retenção de impurezas
- Bico de saída e sistema elétrico

Informações técnicas:

- Vazão: 20 L/min
- Dimensões do produto: 200 mm (A) x 450 mm (L) x 500 mm (C)
- Peso líquido: 11,0 kg
- Peso bruto: 12,1 kg

Instruções de uso

- 1 Colocar a mangueira de entrada dentro do reservatório de diesel.
- 2 Conectar os cabos (polo positivo e negativo) na fonte de energia.
- 3 Ligar o interruptor(liga/desliga) localizado na fiação elétrica.



ITEM	CÓDIGO	PEÇAS BOMBA 104	QTD
1	Y001.0589	VIGA BASE 104/306/308/309	1
2	Y001.0114	BOMBA DE ÓLEO	1
3	Y001.0114	EIXO	1
4	Y001.0114	ENGRENAGEM	2
5	Y001.0079	O-RING 2037	1
6	Y001.0465	PORTA RETENTOR	1
7	Y001.0494	RETENTOR 304/306	1
8	Y001.0397	PARAFUSO 1/4 x 3/4	4
9	Y001.3718	PORCA TR. NY. BAIXA 1/4UNC	6
10	Y001.0687	BICO ENT/SAÍDA 3/4 2GV	2
11	Y001.0597	VIGA TAMPA 104/306/308 CH14	1
12	Y001.0011	ACOPLADOR DO MOTOR	1
13	Y001.0413	PÉ DA BASE	3
14	Y001.0351	MANGUEIRA DE 3/4"	2
15	Y001.0668	BICO SAÍDA 3/4 GALV.	1
16	Y001.0298	FILTRO	1
17	Y001.3593	PINO ELÁSTICO 3 x 30mm	1
18	Y001.0002	ABRAÇADEIRA 19-27	1
19	Y001.0398	PARAFUSO 1/4x1/2 SX R1 UNC	2
20	Y001.0374	MOTOR 500W 12V	1
21	Y001.2478	CINTA DO MOTOR	1
22	Y001.2050	ABRAÇADEIRA 20-25	2
23	Y001.2534	PORTA FILTRO SAÍDA	1
24	Y001.0208	COPO DO FILTRO	1
25	Y001.0084	ANEL O RING 2141 KIT FILTRO	1